

MZLU Brno, objekt B, 5NP

Kontaktní osoba:: Jaroslav Pištora
Firma::
Tel::
e-mail::

Datum: 04.12.2020
Zpracovatel: Luboš Navrátil

SINCLAIR Global Group s.r.o.
Purkyňova 45
612 00 mo
www.sinclair.cz

Zpracovatel Luboš Navrátil
Telefon +420 725 386 751
Fax + 420 541 590 195
e-mail navratil@sinclair.cz

Obsah

MZLU Brno, objekt B, 5NP	
Titulní strana projektu	1
Obsah	2
Kusovník svítidel	5
N5039 Posluchárna B 45	
Kusovník svítidel	6
Světelné scény	
Světelná scéna 1	
Shrnutí	7
Světelně technické výsledky	8
Plochy místnosti	
Uživatelská úroveň	
Stupně šedi (E)	9
Výpočtová plocha 1	
Stupně šedi (E, kolmo)	10
Světelná scéna NO	
Shrnutí	11
Světelně technické výsledky	12
Plochy místnosti	
Uživatelská úroveň	
Stupně šedi (E)	13
Výpočtová plocha 1	
Stupně šedi (E, kolmo)	14
Protipaniková plocha 1	
Stupně šedi (E, kolmo)	15
N50398 Posluchárna B 43	
Kusovník svítidel	16
Světelné scény	
Světelná scéna 1	
Shrnutí	17
Světelně technické výsledky	18
Světelná scéna NO	
Shrnutí	19
Světelně technické výsledky	20
Plochy místnosti	
Protipaniková plocha 1	
Stupně šedi (E, kolmo)	21
N505026 Posluchárna B 44	
Kusovník svítidel	22
Světelné scény	
Světelná scéna 1	
Shrnutí	23
Světelně technické výsledky	24
Světelná scéna NO	
Shrnutí	25
Světelně technické výsledky	26
Plochy místnosti	
Protipaniková plocha 1	
Stupně šedi (E, kolmo)	27
B.5.f chodba střed	
Kusovník svítidel	28
Světelné scény	
Světelná scéna 1	
Shrnutí	29

SINCLAIR Global Group s.r.o.
Purkyňova 45
612 00 mo
www.sinclair.cz

Zpracovatel Luboš Navrátil
Telefon +420 725 386 751
Fax + 420 541 590 195
e-mail navratil@sinclair.cz

Obsah

Světelně technické výsledky	30
Plochy místnosti	
Podlaha	
Stupně šedi (E)	31
Světelná scéna NO	
Shrnutí	32
Světelně technické výsledky	33
Plochy místnosti	
Podlaha	
Stupně šedi (E)	34
N5040 WC kabinka 1	
Shrnutí	35
Kusovník svítidel	36
Světelně technické výsledky	37
Plochy místnosti	
Uživatelská úroveň	
Stupně šedi (E)	38
N5040 WC kabinka 2	
Shrnutí	39
Kusovník svítidel	40
Světelně technické výsledky	41
Plochy místnosti	
Uživatelská úroveň	
Stupně šedi (E)	42
N5040 WC	
Shrnutí	43
Kusovník svítidel	44
Světelně technické výsledky	45
Plochy místnosti	
Uživatelská úroveň	
Stupně šedi (E)	46
Podlaha	
Stupně šedi (E)	47
N5033 WC kabinka 1	
Shrnutí	48
Kusovník svítidel	49
Světelně technické výsledky	50
Plochy místnosti	
Uživatelská úroveň	
Stupně šedi (E)	51
N5033 WC kabinka 2	
Shrnutí	52
Kusovník svítidel	53
Světelně technické výsledky	54
Plochy místnosti	
Uživatelská úroveň	
Stupně šedi (E)	55
N5033 WC	
Shrnutí	56
Kusovník svítidel	57
Světelně technické výsledky	58
Plochy místnosti	
Uživatelská úroveň	
Stupně šedi (E)	59

SINCLAIR Global Group s.r.o.
Purkyňova 45
612 00 mo
www.sinclair.cz

Zpracovatel Luboš Navrátil
Telefon +420 725 386 751
Fax + 420 541 590 195
e-mail navratil@sinclair.cz

Obsah

Podlaha	
Stupně šedi (E)	60
N5032 WC	
Shrnutí	61
Kusovník svítidel	62
Světelně technické výsledky	63
Plochy místnosti	
Uživatelská úroveň	
Stupně šedi (E)	64
N5032 kabinka	
Shrnutí	65
Kusovník svítidel	66
Světelně technické výsledky	67
Plochy místnosti	
Uživatelská úroveň	
Stupně šedi (E)	68
N5032 WC kabinka 1	
Shrnutí	69
Kusovník svítidel	70
Světelně technické výsledky	71
Plochy místnosti	
Uživatelská úroveň	
Stupně šedi (E)	72
N5032 WC kabinka 2	
Shrnutí	73
Kusovník svítidel	74
Světelně technické výsledky	75
Plochy místnosti	
Uživatelská úroveň	
Stupně šedi (E)	76
N5032 WC	
Shrnutí	77
Kusovník svítidel	78
Světelně technické výsledky	79
Plochy místnosti	
Uživatelská úroveň	
Stupně šedi (E)	80

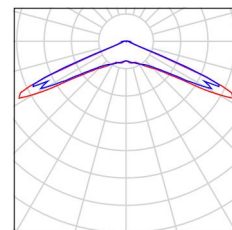
SINCLAIR Global Group s.r.o.
Purkyňova 45
612 00 mo
www.sinclair.cz

Zpracovatel Luboš Navrátil
Telefon +420 725 386 751
Fax + 420 541 590 195
e-mail navratil@sinclair.cz

MZLU Brno, objekt B, 5NP / Kusovník svítidel

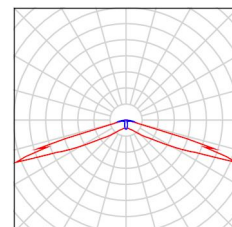
6 ks 19332 L.LARG DWRC LG 24W SE/SA 1/3H
C. výrobku: 19332
Světelný tok (Svítidlo): 0 lm
Světelný tok (Zdroje): 0 lm
Výkon svítidla: 0.0 W
Nouzové osvětlení: 237 lm, 6.5 W
Klasifikace svítidel dle CIE: 99
Kód CIE Flux Code: 16 48 96 99 100
Osazení: 1 x FLUSSO LED (Opravný faktor 1.000).

Obrázek svítidla najdete
v našem katalogu
svítidel.



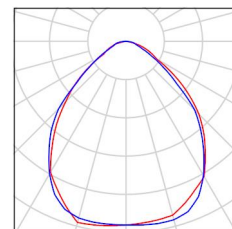
4 ks 19332 L.LARG DWRC LG 24W SE/SA 1/3H
C. výrobku: 19332
Světelný tok (Svítidlo): 0 lm
Světelný tok (Zdroje): 0 lm
Výkon svítidla: 0.0 W
Nouzové osvětlení: 250 lm, 6.5 W
Klasifikace svítidel dle CIE: 92
Kód CIE Flux Code: 25 52 93 91 100
Osazení: 1 x FLUSSO LED (Opravný faktor 1.000).

Obrázek svítidla najdete
v našem katalogu
svítidel.



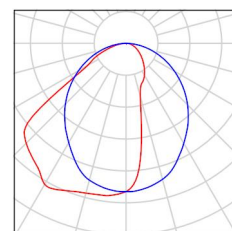
82 ks Sinclair Corporation Ltd. PL 595936NWC
UGR<19
C. výrobku:
Světelný tok (Svítidlo): 3566 lm
Světelný tok (Zdroje): 3564 lm
Výkon svítidla: 36.0 W
Klasifikace svítidel dle CIE: 100
Kód CIE Flux Code: 63 90 98 100 100
Osazení: 1 x PL 595936NWC UGR<19 (Opravný faktor 1.000).

Obrázek svítidla najdete
v našem katalogu
svítidel.



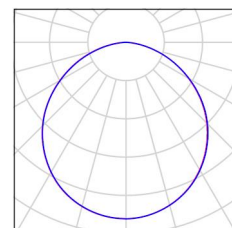
6 ks Sinclair Corporation Ltd. ASTP6000L Sinclair
AST P 6000 L
C. výrobku: ASTP6000L
Světelný tok (Svítidlo): 6187 lm
Světelný tok (Zdroje): 6200 lm
Výkon svítidla: 47.0 W
Klasifikace svítidel dle CIE: 100
Kód CIE Flux Code: 51 84 97 100 100
Osazení: 1 x LED (Opravný faktor 1.000).

Obrázek svítidla najdete
v našem katalogu
svítidel.



15 ks Sinclair Corporation Ltd. DLTJ 24CCT 4000K 1
C. výrobku: DLTJ 24CCT 4000K
Světelný tok (Svítidlo): 3030 lm
Světelný tok (Zdroje): 3030 lm
Výkon svítidla: 21.7 W
Klasifikace svítidel dle CIE: 100
Kód CIE Flux Code: 49 81 97 100 100
Osazení: 1 x Definováno uživatelem (Opravný faktor 1.000).

Obrázek svítidla najdete
v našem katalogu
svítidel.



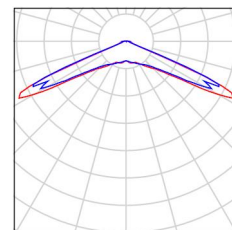
SINCLAIR Global Group s.r.o.
Purkyňova 45
612 00 mo
www.sinclair.cz

Zpracovatel Luboš Navrátil
Telefon +420 725 386 751
Fax + 420 541 590 195
e-mail navratil@sinclair.cz

N5039 Posluchárna B 45 / Kusovník svítidel

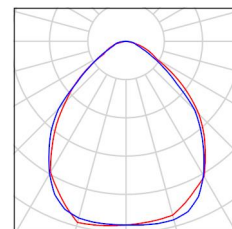
2 ks 19332 L.LARG DWRC LG 24W SE/SA 1/3H
C. výrobku: 19332
Světelný tok (Svítidlo): 0 lm
Světelný tok (Zdroje): 0 lm
Výkon svítidla: 0.0 W
Nouzové osvětlení: 237 lm, 6.5 W
Klasifikace svítidel dle CIE: 99
Kód CIE Flux Code: 16 48 96 99 100
Osazení: 1 x FLUSSO LED (Opravný faktor 1.000).

Obrázek svítidla najdete
v našem katalogu
svítidel.



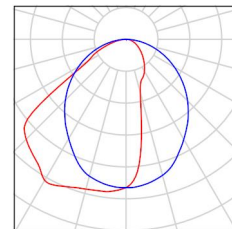
24 ks Sinclair Corporation Ltd. PL 595936NWC
UGR<19
C. výrobku:
Světelný tok (Svítidlo): 3566 lm
Světelný tok (Zdroje): 3564 lm
Výkon svítidla: 36.0 W
Klasifikace svítidel dle CIE: 100
Kód CIE Flux Code: 63 90 98 100 100
Osazení: 1 x PL 595936NWC UGR<19 (Opravný faktor 1.000).

Obrázek svítidla najdete
v našem katalogu
svítidel.



2 ks Sinclair Corporation Ltd. ASTP6000L Sinclair
AST P 6000 L
C. výrobku: ASTP6000L
Světelný tok (Svítidlo): 6187 lm
Světelný tok (Zdroje): 6200 lm
Výkon svítidla: 47.0 W
Klasifikace svítidel dle CIE: 100
Kód CIE Flux Code: 51 84 97 100 100
Osazení: 1 x LED (Opravný faktor 1.000).

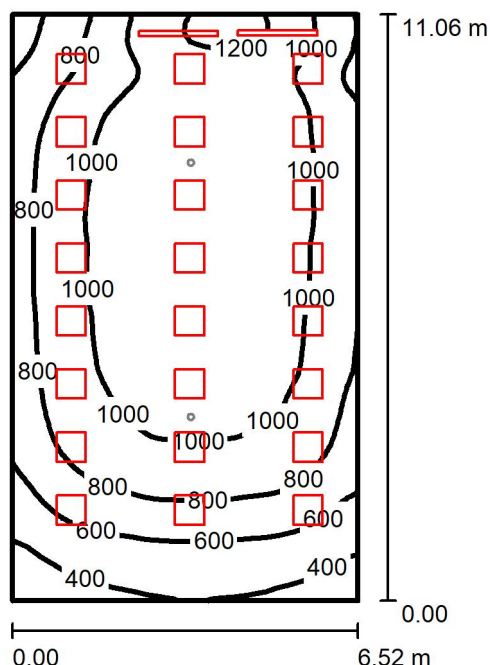
Obrázek svítidla najdete
v našem katalogu
svítidel.



SINCLAIR Global Group s.r.o.
Purkyňova 45
612 00 mo
www.sinclair.cz

Zpracovatel Luboš Navrátil
Telefon +420 725 386 751
Fax + 420 541 590 195
e-mail navratil@sinclair.cz

N5039 Posluchárna B 45 / Světelná scéna 1 / Shrnutí



Výška místnosti: 3.500 m, Montážní výška: 3.500 m, Činitel údržby: 0.80

Hodnoty v Lux, Měřítko 1:143

Plocha	ρ [%]	E_m [lx]	E_{min} [lx]	E_{max} [lx]	E_{min} / E_m
Uživatelská úroveň	/	894	282	1266	0.316
Podlaha	20	807	311	1065	0.386
Strop	70	195	102	466	0.522
Stěny (4)	50	441	129	3421	/

Uživatelská úroveň:

Výška: 0.850 m
Rastr: 64 x 64 Body
Okrajová zóna: 0.000 m

Kusovník svítidel

Č.	ks	Označení (Opravný faktor)	Φ (Svítidlo) [lm]	Φ (Zdroje:) [lm]	P [W]
1	24	Sinclair Corporation Ltd. PL 595936NWC UGR<19 (1.000)	3566	3564	36.0
2	2	Sinclair Corporation Ltd. ASTP6000L Sinclair AST P 6000 L (1.000)	6187	6200	47.0
Celkem:			97951	97938	958.0

Specifický příkon: $13.27 \text{ W/m}^2 = 1.49 \text{ W/m}^2/100 \text{ lx}$ (Základní plocha: 72.18 m^2)

SINCLAIR Global Group s.r.o.
Purkyňova 45
612 00 mo
www.sinclair.cz

Zpracovatel Luboš Navrátil
Telefon +420 725 386 751
Fax + 420 541 590 195
e-mail navratil@sinclair.cz

N5039 Posluchárna B 45 / Světelná scéna 1 / Světelně technické výsledky

Celkový světelný tok: 97951 lm
Celkový výkon: 958.0 W
Činitel údržby: 0.80
Okrajová zóna: 0.000 m

Plocha	Průměrné intenzity osvětlení [lx]			Stupeň odrazu [%]	Průměrný jas [cd/m²]
	přímé	nepřímé	celkový		
Uživatelská úroveň	716	177	894	/	/
Výpočtová plocha 1	419	194	613	/	/
Podlaha	626	180	807	20	51
Strop	0.01	195	195	70	43
Stěna 1	123	149	273	50	43
Stěna 2	282	176	458	50	73
Stěna 3	478	190	668	50	106
Stěna 4	221	169	390	50	62

Rovnoměrnosti na pracovní rovině

E_{\min} / E_{\max} : 0.316 (1:3)

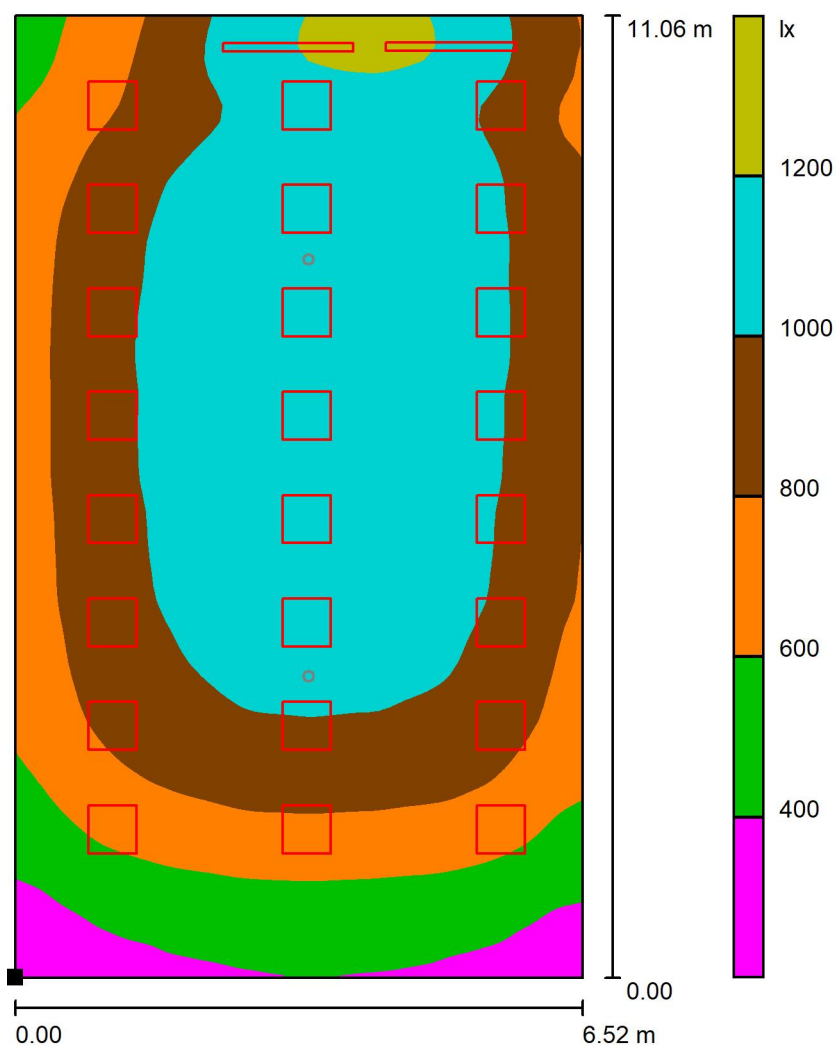
E_{\min} / E_{\max} : 0.223 (1:4)

Specifický příkon: $13.27 \text{ W/m}^2 = 1.49 \text{ W/m}^2/100 \text{ lx}$ (Základní plocha: 72.18 m^2)

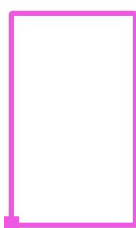
SINCLAIR Global Group s.r.o.
Purkyňova 45
612 00 mo
www.sinclair.cz

Zpracovatel Luboš Navrátil
Telefon +420 725 386 751
Fax + 420 541 590 195
e-mail navratil@sinclair.cz

N5039 Posluchárna B 45 / Světelná scéna 1 / Uživatelská úroveň / Stupně šedi (E)



Poloha plochy v místnosti:
Označený bod:
(3.727 m, 16.638 m, 0.850 m)



Měřítko 1 : 87

Rastr: 64 x 64 Body

E_m [lx]
894

E_{min} [lx]
282

E_{max} [lx]
1266

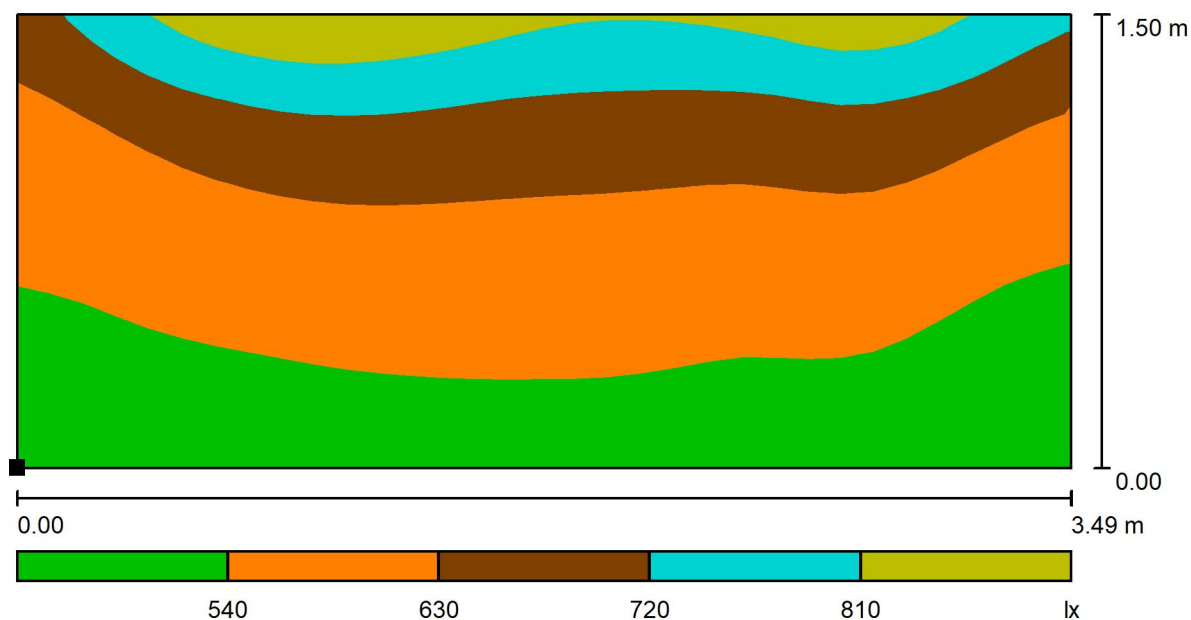
E_{min} / E_m
0.316

E_{min} / E_{max}
0.223

SINCLAIR Global Group s.r.o.
Purkyňova 45
612 00 mo
www.sinclair.cz

Zpracovatel Luboš Navrátil
Telefon +420 725 386 751
Fax + 420 541 590 195
e-mail navratil@sinclair.cz

N5039 Posluchárna B 45 / Světelná scéna 1 / Výpočtová plocha 1 / Stupně šedi (E, kolmo)



Měřítko 1 : 25

Poloha plochy v místnosti:
Označený bod:
(6.100 m, 27.700 m, 0.750 m)



Rastr: 32 x 16 Body

E_m [lx]
613

E_{min} [lx]
471

E_{max} [lx]
892

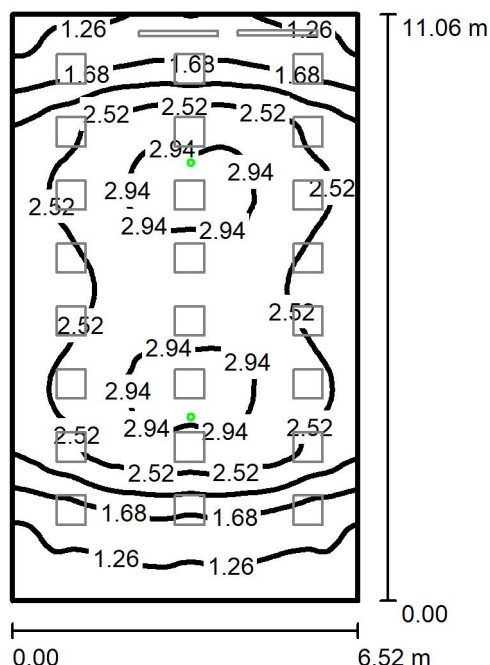
E_{min} / E_m
0.769

E_{min} / E_{max}
0.529

SINCLAIR Global Group s.r.o.
Purkyňova 45
612 00 mo
www.sinclair.cz

Zpracovatel Luboš Navrátil
Telefon +420 725 386 751
Fax + 420 541 590 195
e-mail navratil@sinclair.cz

N5039 Posluchárna B 45 / Světelná scéna NO / Shrnutí



Výška místnosti: 3.500 m, Montážní výška: 3.500 m, Činitel údržby: 0.80

Hodnoty v Lux, Měřítko 1:143

Plocha	ρ [%]	E_m [lx]	E_{min} [lx]	E_{max} [lx]	E_{min} / E_m
Uživatel'ská úroveň	/	2.25	1.15	3.24	0.510
Podlaha	20	1.59	0.94	1.88	0.591
Strop	70	0.06	0.00	65	0.005
Stěny (4)	50	2.11	0.06	12	/

Uživatel'ská úroveň:

Výška: 0.850 m
Rastr: 128 x 128 Body
Okrajová zóna: 0.000 m

Scéna s nouzovým osvětlením (EN 1838):

Vypočítává se pouze přímé světlo. Podíl odraženého světla se nebere v úvahu.

Kusovník svítidel

Č.	ks	Označení (Opravný faktor)	Φ (Svítidlo) [lm]	Φ (Zdroje:) [lm]	P [W]
1	2	19332 L.LARG DWRC LG 24W SE/SA 1/3H (1.000)	237	237	6.5
Celkem:			474	474	13.0

Specifický příkon: $0.18 \text{ W/m}^2 = 8.02 \text{ W/m}^2/100 \text{ lx}$ (Základní plocha: 72.18 m^2)

SINCLAIR Global Group s.r.o.
Purkyňova 45
612 00 mo
www.sinclair.cz

Zpracovatel Luboš Navrátil
Telefon +420 725 386 751
Fax + 420 541 590 195
e-mail navratil@sinclair.cz

N5039 Posluchárna B 45 / Světelná scéna NO / Světelné technické výsledky

Celkový světelný tok: 474 lm
Celkový výkon: 13.0 W
Činitel údržby: 0.80
Okrajová zóna: 0.000 m

Plocha	Průměrné intenzity osvětlení [lx]			Stupeň odrazu [%]	Průměrný jas [cd/m²]
	přímé	nepřímé	celkový		
Uživatelská úroveň	2.25	0.00	2.25	/	/
Výpočtová plocha 1	3.54	0.00	3.54	/	/
Podlaha	1.59	0.00	1.59	20	0.10
Strop	0.06	0.00	0.06	70	0.01
Stěna 1	1.49	0.00	1.49	50	0.24
Stěna 2	2.40	0.00	2.40	50	0.38
Stěna 3	1.99	0.00	1.99	50	0.32
Stěna 4	2.26	0.00	2.26	50	0.36

Rovnoměrnosti na pracovní rovině
 E_{\min} / E_{\max} : 0.510 (1:2)
 E_{\min} / E_{\max} : 0.354 (1:3)

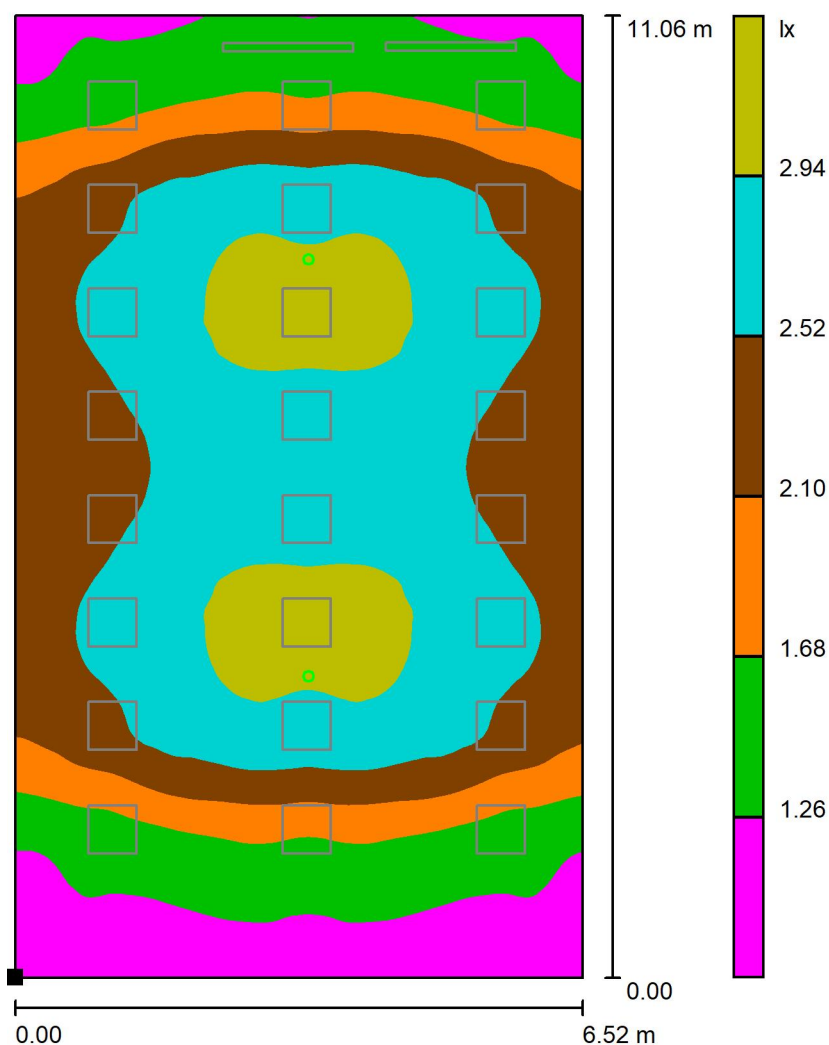
Scéna s nouzovým osvětlením (EN 1838):
Vypočítává se pouze přímé světlo. Podíl odraženého světla se nebere v úvahu.

Specifický příkon: $0.18 \text{ W/m}^2 = 8.02 \text{ W/m}^2/100 \text{ lx}$ (Základní plocha: 72.18 m^2)

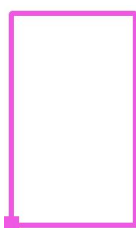
SINCLAIR Global Group s.r.o.
Purkyňova 45
612 00 mo
www.sinclair.cz

Zpracovatel Luboš Navrátil
Telefon +420 725 386 751
Fax + 420 541 590 195
e-mail navratil@sinclair.cz

N5039 Posluchárna B 45 / Světelná scéna NO / Uživatelská úroveň / Stupně šedi (E)



Poloha plochy v místnosti:
Označený bod:
(3.727 m, 16.638 m, 0.850 m)



Měřítko 1 : 87

Rastr: 128 x 128 Body

E_m [lx]
2.25

E_{min} [lx]
1.15

E_{max} [lx]
3.24

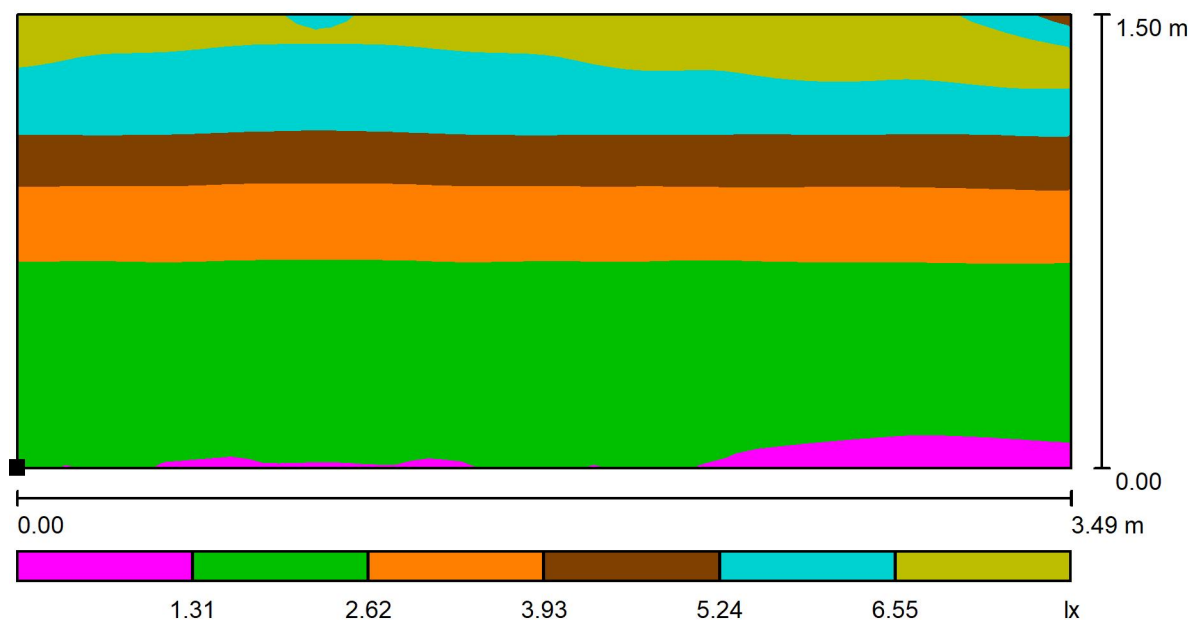
E_{min} / E_m
0.510

E_{min} / E_{max}
0.354

SINCLAIR Global Group s.r.o.
Purkyňova 45
612 00 mo
www.sinclair.cz

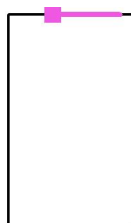
Zpracovatel Luboš Navrátil
Telefon +420 725 386 751
Fax + 420 541 590 195
e-mail navratil@sinclair.cz

N5039 Posluchárna B 45 / Světelná scéna NO / Výpočtová plocha 1 / Stupně šedi (E, kolmo)



Měřítko 1 : 25

Poloha plochy v místnosti:
Označený bod:
(6.100 m, 27.700 m, 0.750 m)



Rastr: 64 x 32 Body

E_m [lx]
3.54

E_{min} [lx]
1.22

E_{max} [lx]
7.79

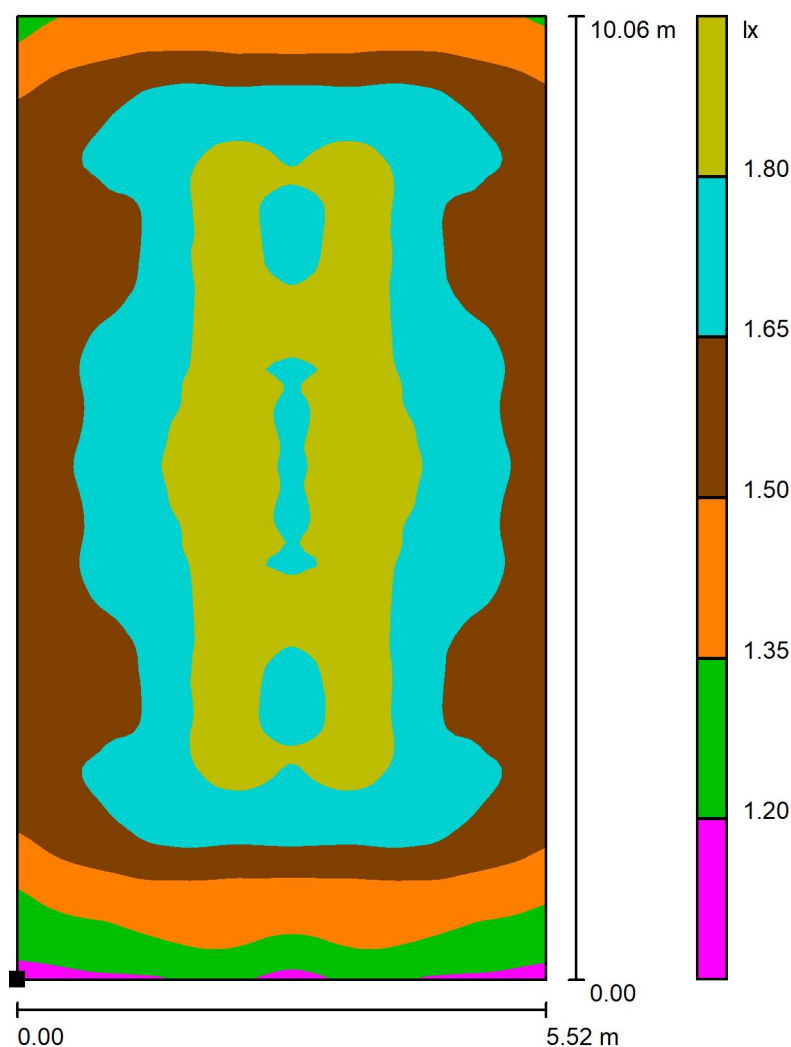
E_{min} / E_m
0.345

E_{min} / E_{max}
0.157

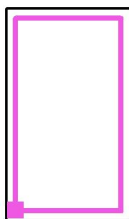
SINCLAIR Global Group s.r.o.
Purkyňova 45
612 00 mo
www.sinclair.cz

Zpracovatel Luboš Navrátil
Telefon +420 725 386 751
Fax + 420 541 590 195
e-mail navratil@sinclair.cz

N5039 Posluchárna B 45 / Světelná scéna NO / Protipaniková plocha 1 / Stupně šedi (E, kolmo)



Poloha plochy v místnosti:
Označený bod:
(4.227 m, 17.138 m, 0.000 m)



Měřítko 1 : 79

Rastr: 64 x 128 Body

E_m [lx]
1.66

E_{min} [lx]
1.15

E_{max} [lx]
1.88

E_{min} / E_m
0.692

E_{min} / E_{max}
0.611

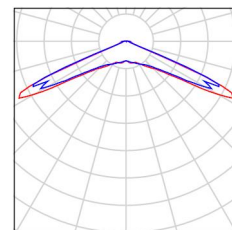
SINCLAIR Global Group s.r.o.
Purkyňova 45
612 00 mo
www.sinclair.cz

Zpracovatel Luboš Navrátil
Telefon +420 725 386 751
Fax + 420 541 590 195
e-mail navratil@sinclair.cz

N50398 Posluchárna B 43 / Kusovník svítidel

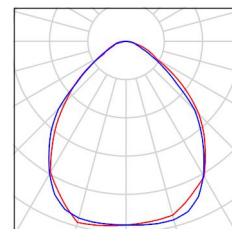
2 ks 19332 L.LARG DWRC LG 24W SE/SA 1/3H
C. výrobku: 19332
Světelný tok (Svítidlo): 0 lm
Světelný tok (Zdroje): 0 lm
Výkon svítidla: 0.0 W
Nouzové osvětlení: 237 lm, 6.5 W
Klasifikace svítidel dle CIE: 99
Kód CIE Flux Code: 16 48 96 99 100
Osazení: 1 x FLUSSO LED (Opravný faktor 1.000).

Obrázek svítidla najdete
v našem katalogu
svítidel.



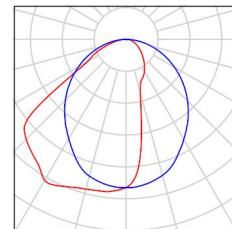
24 ks Sinclair Corporation Ltd. PL 595936NWC
UGR<19
C. výrobku:
Světelný tok (Svítidlo): 3566 lm
Světelný tok (Zdroje): 3564 lm
Výkon svítidla: 36.0 W
Klasifikace svítidel dle CIE: 100
Kód CIE Flux Code: 63 90 98 100 100
Osazení: 1 x PL 595936NWC UGR<19 (Opravný faktor 1.000).

Obrázek svítidla najdete
v našem katalogu
svítidel.



2 ks Sinclair Corporation Ltd. ASTP6000L Sinclair
AST P 6000 L
C. výrobku: ASTP6000L
Světelný tok (Svítidlo): 6187 lm
Světelný tok (Zdroje): 6200 lm
Výkon svítidla: 47.0 W
Klasifikace svítidel dle CIE: 100
Kód CIE Flux Code: 51 84 97 100 100
Osazení: 1 x LED (Opravný faktor 1.000).

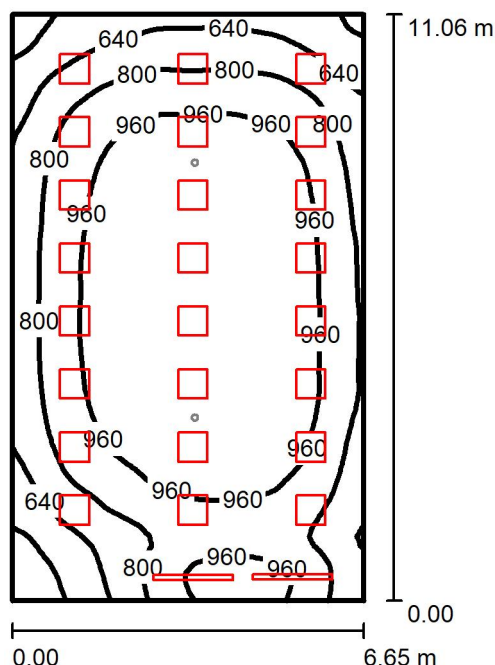
Obrázek svítidla najdete
v našem katalogu
svítidel.



SINCLAIR Global Group s.r.o.
Purkyňova 45
612 00 mo
www.sinclair.cz

Zpracovatel Luboš Navrátil
Telefon +420 725 386 751
Fax + 420 541 590 195
e-mail navratil@sinclair.cz

N50398 Posluchárna B 43 / Světelná scéna 1 / Shrnutí



Výška místnosti: 3.500 m, Montážní výška: 3.500 m, Činitel údržby: 0.80

Hodnoty v Lux, Měřítko 1:143

Plocha	ρ [%]	E_m [lx]	E_{min} [lx]	E_{max} [lx]	E_{min} / E_m
Uživatelská úroveň	/	886	367	1121	0.414
Podlaha	20	800	403	1041	0.504
Strop	70	191	120	421	0.628
Stěny (4)	50	431	148	2703	/

Uživatelská úroveň:

Výška: 0.850 m
Rastr: 64 x 64 Body
Okrajová zóna: 0.000 m

Kusovník svítidel

Č.	ks	Označení (Opravný faktor)	Φ (Svítidlo) [lm]	Φ (Zdroje:) [lm]	P [W]
1	24	Sinclair Corporation Ltd. PL 595936NWC UGR<19 (1.000)	3566	3564	36.0
2	2	Sinclair Corporation Ltd. ASTP6000L Sinclair AST P 6000 L (1.000)	6187	6200	47.0
Celkem:			97951	97938	958.0

Specifický příkon: $13.03 \text{ W/m}^2 = 1.47 \text{ W/m}^2/100 \text{ lx}$ (Základní plocha: 73.54 m^2)

SINCLAIR Global Group s.r.o.
Purkyňova 45
612 00 mo
www.sinclair.cz

Zpracovatel Luboš Navrátil
Telefon +420 725 386 751
Fax + 420 541 590 195
e-mail navratil@sinclair.cz

N50398 Posluchárna B 43 / Světelná scéna 1 / Světelně technické výsledky

Celkový světelný tok: 97951 lm
Celkový výkon: 958.0 W
Činitel údržby: 0.80
Okrajová zóna: 0.000 m

Plocha	Průměrné intenzity osvětlení [lx]			Stupeň odrazu [%]	Průměrný jas [cd/m²]
	přímé	nepřímé	celkový		
Uživatelská úroveň	713	173	886	/	/
Podlaha	623	177	800	20	51
Strop	0.01	191	191	70	42
Stěna 1	383	171	555	50	88
Stěna 2	277	174	451	50	72
Stěna 3	200	162	362	50	58
Stěna 4	212	165	378	50	60

Rovnoměrnosti na pracovní rovině

E_{\min} / E_{\max} : 0.414 (1:2)

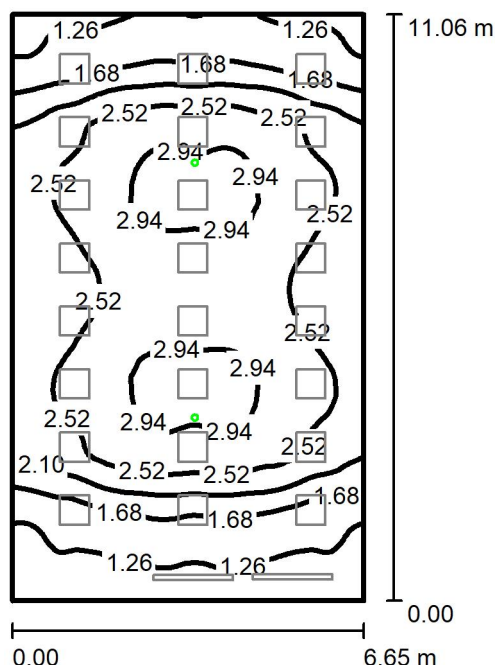
E_{\min} / E_{\max} : 0.327 (1:3)

Specifický příkon: $13.03 \text{ W/m}^2 = 1.47 \text{ W/m}^2/100 \text{ lx}$ (Základní plocha: 73.54 m^2)

SINCLAIR Global Group s.r.o.
Purkyňova 45
612 00 mo
www.sinclair.cz

Zpracovatel Luboš Navrátil
Telefon +420 725 386 751
Fax + 420 541 590 195
e-mail navratil@sinclair.cz

N50398 Posluchárna B 43 / Světelná scéna NO / Shrnutí



Výška místnosti: 3.500 m, Montážní výška: 3.500 m, Činitel údržby: 0.80

Hodnoty v Lux, Měřítko 1:143

Plocha	ρ [%]	E_m [lx]	E_{min} [lx]	E_{max} [lx]	E_{min} / E_m
Uživatelská úroveň	/	2.24	1.15	3.24	0.512
Podlaha	20	1.58	0.94	1.87	0.593
Strop	70	0.08	0.00	161	0.004
Stěny (4)	50	2.08	0.06	12	/

Uživatelská úroveň:

Výška: 0.850 m
Rastr: 128 x 128 Body
Okrajová zóna: 0.000 m

Scéna s nouzovým osvětlením (EN 1838):

Vypočítává se pouze přímé světlo. Podíl odraženého světla se nebere v úvahu.

Kusovník svítidel

Č.	ks	Označení (Opravný faktor)	Φ (Svítidlo) [lm]	Φ (Zdroje:) [lm]	P [W]
1	2	19332 L.LARG DWRC LG 24W SE/SA 1/3H (1.000)	237	237	6.5
Celkem:			474	474	13.0

Specifický příkon: $0.18 \text{ W/m}^2 = 7.90 \text{ W/m}^2/100 \text{ lx}$ (Základní plocha: 73.54 m^2)

SINCLAIR Global Group s.r.o.
Purkyňova 45
612 00 mo
www.sinclair.cz

Zpracovatel Luboš Navrátil
Telefon +420 725 386 751
Fax + 420 541 590 195
e-mail navratil@sinclair.cz

N50398 Posluchárna B 43 / Světelná scéna NO / Světelně technické výsledky

Celkový světelný tok: 474 lm
Celkový výkon: 13.0 W
Činitel údržby: 0.80
Okrajová zóna: 0.000 m

Plocha	Průměrné intenzity osvětlení [lx]			Stupeň odrazu [%]	Průměrný jas [cd/m²]
	přímé	nepřímé	celkový		
Uživatelská úroveň	2.24	0.00	2.24	/	/
Podlaha	1.58	0.00	1.58	20	0.10
Strop	0.08	0.00	0.08	70	0.02
Stěna 1	1.50	0.00	1.50	50	0.24
Stěna 2	2.37	0.00	2.37	50	0.38
Stěna 3	1.98	0.00	1.98	50	0.31
Stěna 4	2.21	0.00	2.21	50	0.35

Rovnoměrnosti na pracovní rovině
 E_{\min} / E_{\max} : 0.512 (1:2)
 E_{\min} / E_{\max} : 0.354 (1:3)

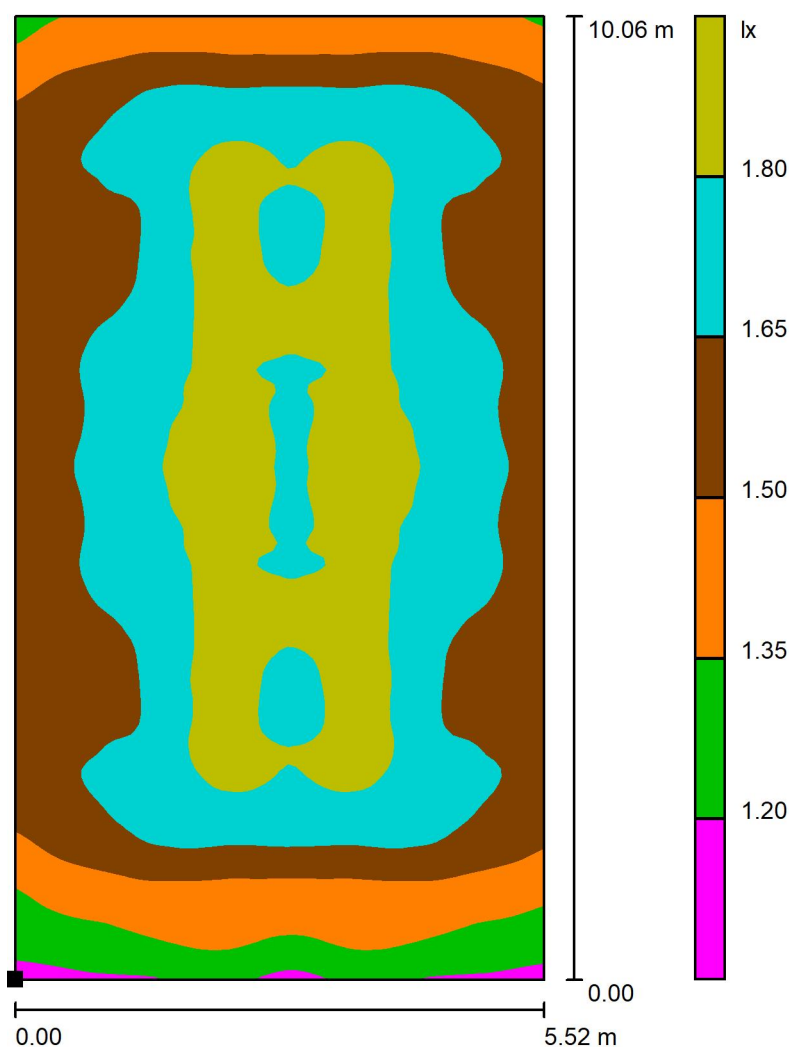
Scéna s nouzovým osvětlením (EN 1838):
 Vypočítává se pouze přímé světlo. Podíl odraženého světla se nebere v úvahu.

Specifický příkon: $0.18 \text{ W/m}^2 = 7.90 \text{ W/m}^2/100 \text{ lx}$ (Základní plocha: 73.54 m^2)

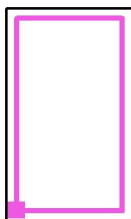
SINCLAIR Global Group s.r.o.
Purkyňova 45
612 00 mo
www.sinclair.cz

Zpracovatel Luboš Navrátil
Telefon +420 725 386 751
Fax + 420 541 590 195
e-mail navratil@sinclair.cz

N50398 Posluchárna B 43 / Světelná scéna NO / Protipaniková plocha 1 / Stupně šedi (E, kolmo)



Poloha plochy v místnosti:
Označený bod:
(11.414 m, 17.138 m, 0.000 m)



Měřítko 1 : 79

Rastr: 64 x 128 Body

E_m [lx]
1.66

E_{min} [lx]
1.15

E_{max} [lx]
1.87

E_{min} / E_m
0.693

E_{min} / E_{max}
0.613

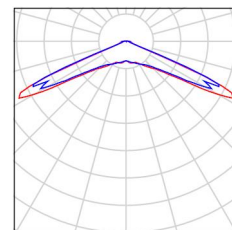
SINCLAIR Global Group s.r.o.
Purkyňova 45
612 00 mo
www.sinclair.cz

Zpracovatel Luboš Navrátil
Telefon +420 725 386 751
Fax + 420 541 590 195
e-mail navratil@sinclair.cz

N505026 Posluchárna B 44 / Kusovník svítidel

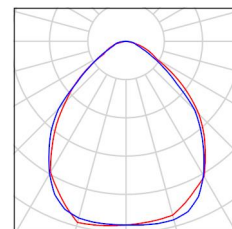
1 ks 19332 L.LARG DWRC LG 24W SE/SA 1/3H
C. výrobku: 19332
Světelný tok (Svítidlo): 0 lm
Světelný tok (Zdroje): 0 lm
Výkon svítidla: 0.0 W
Nouzové osvětlení: 237 lm, 6.5 W
Klasifikace svítidel dle CIE: 99
Kód CIE Flux Code: 16 48 96 99 100
Osazení: 1 x FLUSSO LED (Opravný faktor 1.000).

Obrázek svítidla najdete
v našem katalogu
svítidel.



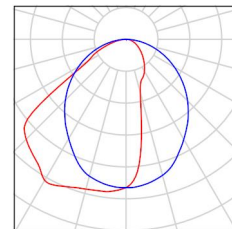
16 ks Sinclair Corporation Ltd. PL 595936NWC
UGR<19
C. výrobku:
Světelný tok (Svítidlo): 3566 lm
Světelný tok (Zdroje): 3564 lm
Výkon svítidla: 36.0 W
Klasifikace svítidel dle CIE: 100
Kód CIE Flux Code: 63 90 98 100 100
Osazení: 1 x PL 595936NWC UGR<19 (Opravný faktor 1.000).

Obrázek svítidla najdete
v našem katalogu
svítidel.



2 ks Sinclair Corporation Ltd. ASTP6000L Sinclair
AST P 6000 L
C. výrobku: ASTP6000L
Světelný tok (Svítidlo): 6187 lm
Světelný tok (Zdroje): 6200 lm
Výkon svítidla: 47.0 W
Klasifikace svítidel dle CIE: 100
Kód CIE Flux Code: 51 84 97 100 100
Osazení: 1 x LED (Opravný faktor 1.000).

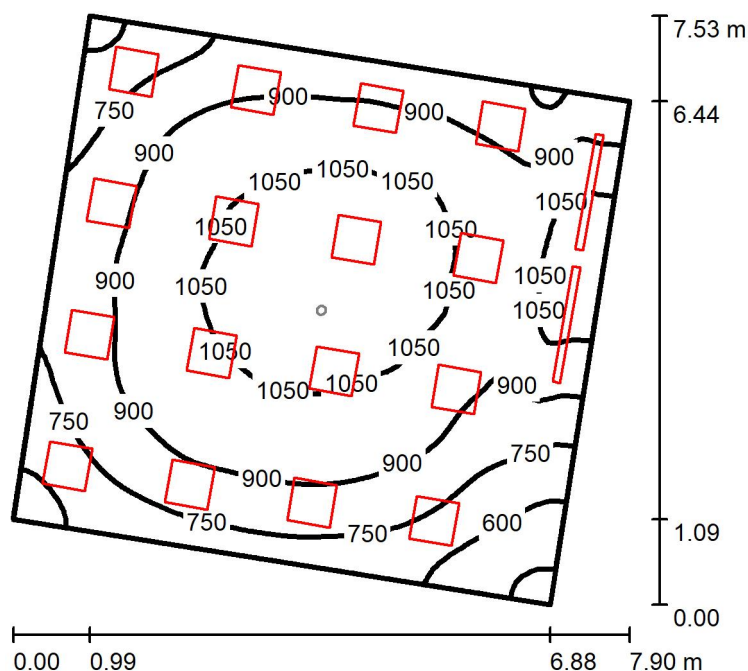
Obrázek svítidla najdete
v našem katalogu
svítidel.



SINCLAIR Global Group s.r.o.
Purkyňova 45
612 00 mo
www.sinclair.cz

Zpracovatel Luboš Navrátil
Telefon +420 725 386 751
Fax + 420 541 590 195
e-mail navratil@sinclair.cz

N505026 Posluchárna B 44 / Světelná scéna 1 / Shrnutí



Výška místnosti: 3.500 m, Montážní výška: 3.500 m, Činitel údržby: 0.80

Hodnoty v Lux, Měřítko 1:97

Plocha	ρ [%]	E_m [lx]	E_{min} [lx]	E_{max} [lx]	E_{min} / E_m
Uživatelská úroveň	/	901	423	1165	0.470
Podlaha	20	797	448	997	0.561
Strop	70	220	125	470	0.569
Stěny (4)	50	499	166	3718	/

Uživatelská úroveň:

Výška: 0.850 m
Rastr: 64 x 64 Body
Okrajová zóna: 0.000 m

Kusovník svítidel

Č.	ks	Označení (Opravný faktor)	Φ (Svítidlo) [lm]	Φ (Zdroje:) [lm]	P [W]
1	16	Sinclair Corporation Ltd. PL 595936NWC UGR<19 (1.000)	3566	3564	36.0
2	2	Sinclair Corporation Ltd. ASTP6000L Sinclair AST P 6000 L (1.000)	6187	6200	47.0
Celkem:			69426	69426	670.0

Specifický příkon: $14.72 \text{ W/m}^2 = 1.63 \text{ W/m}^2/100 \text{ lx}$ (Základní plocha: 45.53 m^2)

SINCLAIR Global Group s.r.o.
Purkyňova 45
612 00 mo
www.sinclair.cz

Zpracovatel Luboš Navrátil
Telefon +420 725 386 751
Fax + 420 541 590 195
e-mail navratil@sinclair.cz

N505026 Posluchárna B 44 / Světelná scéna 1 / Světelně technické výsledky

Celkový světelný tok: 69426 lm
Celkový výkon: 670.0 W
Činitel údržby: 0.80
Okrajová zóna: 0.000 m

Plocha	Průměrné intenzity osvětlení [lx]			Stupeň odrazu [%]	Průměrný jas [cd/m²]
	přímé	nepřímé	celkový		
Uživatelská úroveň	695	206	901	/	/
Podlaha	593	205	797	20	51
Strop	0.01	220	220	70	49
Stěna 1	227	190	417	50	66
Stěna 2	431	193	624	50	99
Stěna 3	299	205	504	50	80
Stěna 4	256	202	458	50	73

Rovnoměrnosti na pracovní rovině

E_{\min} / E_{\max} : 0.470 (1:2)

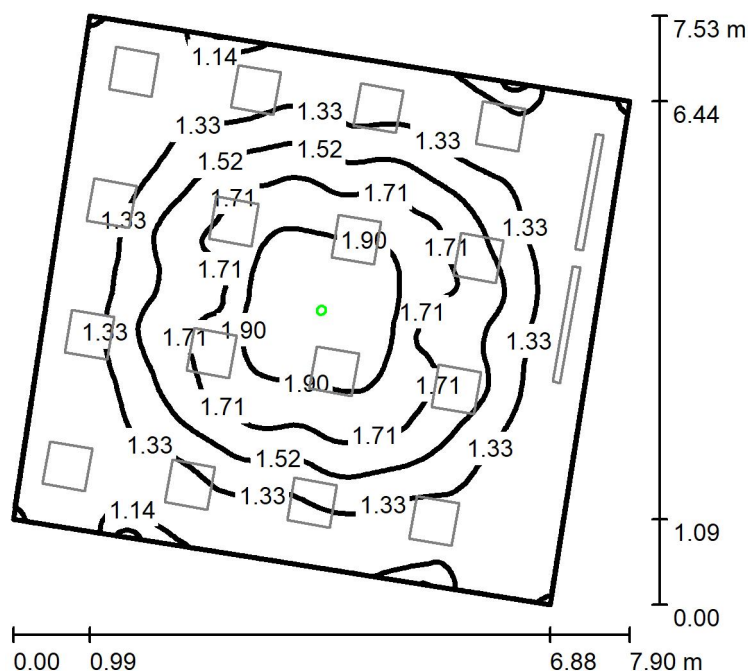
E_{\min} / E_{\max} : 0.363 (1:3)

Specifický příkon: $14.72 \text{ W/m}^2 = 1.63 \text{ W/m}^2/100 \text{ lx}$ (Základní plocha: 45.53 m^2)

SINCLAIR Global Group s.r.o.
Purkyňova 45
612 00 mo
www.sinclair.cz

Zpracovatel Luboš Navrátil
Telefon +420 725 386 751
Fax + 420 541 590 195
e-mail navratil@sinclair.cz

N505026 Posluchárna B 44 / Světelná scéna NO / Shrnutí



Výška místnosti: 3.500 m, Montážní výška: 3.500 m, Činitel údržby: 0.80

Hodnoty v Lux, Měřítko 1:97

Plocha	ρ [%]	E_m [lx]	E_{min} [lx]	E_{max} [lx]	E_{min} / E_m
Uživatelská úroveň	/	1.43	1.13	2.09	0.789
Podlaha	20	0.92	0.70	1.19	0.764
Strop	70	0.05	0.00	61	0.005
Stěny (4)	50	1.54	0.05	5.86	/

Uživatelská úroveň:

Výška: 0.850 m
Rastr: 128 x 128 Body
Okrajová zóna: 0.000 m

Scéna s nouzovým osvětlením (EN 1838):

Vypočítává se pouze přímé světlo. Podíl odraženého světla se nebere v úvahu.

Kusovník svítidel

Č.	ks	Označení (Opravný faktor)	Φ (Svítidlo) [lm]	Φ (Zdroje:) [lm]	P [W]
1	1	19332 L.LARG DWRC LG 24W SE/SA 1/3H (1.000)	237	237	6.5
Celkem:			237	237	6.5

Specifický příkon: $0.14 \text{ W/m}^2 = 9.98 \text{ W/m}^2/100 \text{ lx}$ (Základní plocha: 45.53 m^2)

SINCLAIR Global Group s.r.o.
Purkyňova 45
612 00 mo
www.sinclair.cz

Zpracovatel Luboš Navrátil
Telefon +420 725 386 751
Fax + 420 541 590 195
e-mail navratil@sinclair.cz

N505026 Posluchárna B 44 / Světelná scéna NO / Světelně technické výsledky

Celkový světelný tok: 237 lm
Celkový výkon: 6.5 W
Činitel údržby: 0.80
Okrajová zóna: 0.000 m

Plocha	Průměrné intenzity osvětlení [lx]			Stupeň odrazu [%]	Průměrný jas [cd/m²]
	přímé	nepřímé	celkový		
Uživatelská úroveň	1.43	0.00	1.43	/	/
Podlaha	0.92	0.00	0.92	20	0.06
Strop	0.05	0.00	0.05	70	0.01
Stěna 1	1.53	0.00	1.53	50	0.24
Stěna 2	1.55	0.00	1.55	50	0.25
Stěna 3	1.53	0.00	1.53	50	0.24
Stěna 4	1.54	0.00	1.54	50	0.25

Rovnoměrnosti na pracovní rovině
 E_{\min} / E_{\max} : 0.789 (1:1)
 E_{\min} / E_{\max} : 0.541 (1:2)

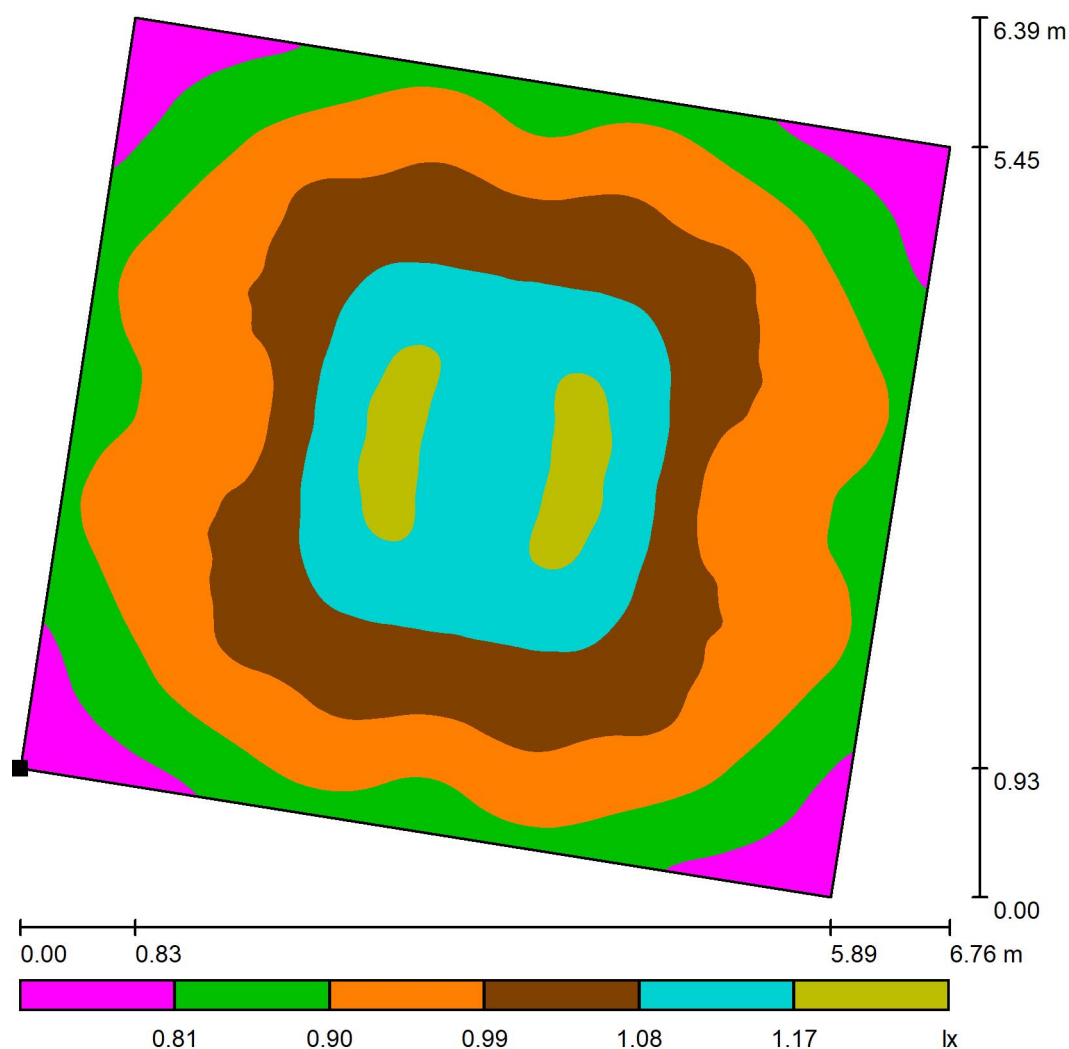
Scéna s nouzovým osvětlením (EN 1838):
 Vypočítává se pouze přímé světlo. Podíl odraženého světla se nebere v úvahu.

Specifický příkon: $0.14 \text{ W/m}^2 = 9.98 \text{ W/m}^2/100 \text{ lx}$ (Základní plocha: 45.53 m^2)

SINCLAIR Global Group s.r.o.
Purkyňova 45
612 00 mo
www.sinclair.cz

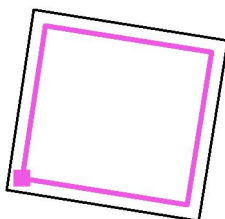
Zpracovatel Luboš Navrátil
Telefon +420 725 386 751
Fax + 420 541 590 195
e-mail navratil@sinclair.cz

N505026 Posluchárna B 44 / Světelná scéna NO / Protipaniková plocha 1 / Stupně šedi (E, kolmo)



Měřítko 1 : 55

Poloha plochy v místnosti:
Označený bod:
(71.624 m, 75.875 m, 0.000 m)



Rastr: 128 x 128 Body

E_m [lx]
0.97

E_{min} [lx]
0.74

E_{max} [lx]
1.19

E_{min} / E_m
0.762

E_{min} / E_{max}
0.622

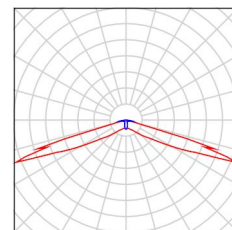
SINCLAIR Global Group s.r.o.
Purkyňova 45
612 00 mo
www.sinclair.cz

Zpracovatel Luboš Navrátil
Telefon +420 725 386 751
Fax + 420 541 590 195
e-mail navratil@sinclair.cz

B.5.f chodba střed / Kusovník svítidel

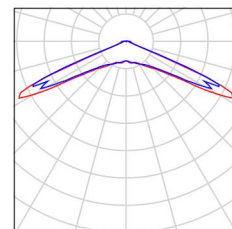
4 ks 19332 L.LARG DWRC LG 24W SE/SA 1/3H
C. výrobku: 19332
Světelný tok (Svítidlo): 0 lm
Světelný tok (Zdroje): 0 lm
Výkon svítidla: 0.0 W
Nouzové osvětlení: 250 lm, 6.5 W
Klasifikace svítidel dle CIE: 92
Kód CIE Flux Code: 25 52 93 91 100
Osazení: 1 x FLUSSO LED (Opravný faktor 1.000).

Obrázek svítidla najdete
v našem katalogu
svítidel.



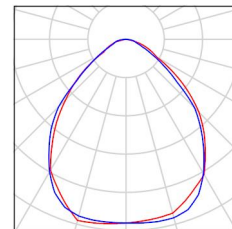
1 ks 19332 L.LARG DWRC LG 24W SE/SA 1/3H
C. výrobku: 19332
Světelný tok (Svítidlo): 0 lm
Světelný tok (Zdroje): 0 lm
Výkon svítidla: 0.0 W
Nouzové osvětlení: 237 lm, 6.5 W
Klasifikace svítidel dle CIE: 99
Kód CIE Flux Code: 16 48 96 99 100
Osazení: 1 x FLUSSO LED (Opravný faktor 1.000).

Obrázek svítidla najdete
v našem katalogu
svítidel.



18 ks Sinclair Corporation Ltd. PL 595936NWC
UGR<19
C. výrobku:
Světelný tok (Svítidlo): 3566 lm
Světelný tok (Zdroje): 3564 lm
Výkon svítidla: 36.0 W
Klasifikace svítidel dle CIE: 100
Kód CIE Flux Code: 63 90 98 100 100
Osazení: 1 x PL 595936NWC UGR<19 (Opravný faktor 1.000).

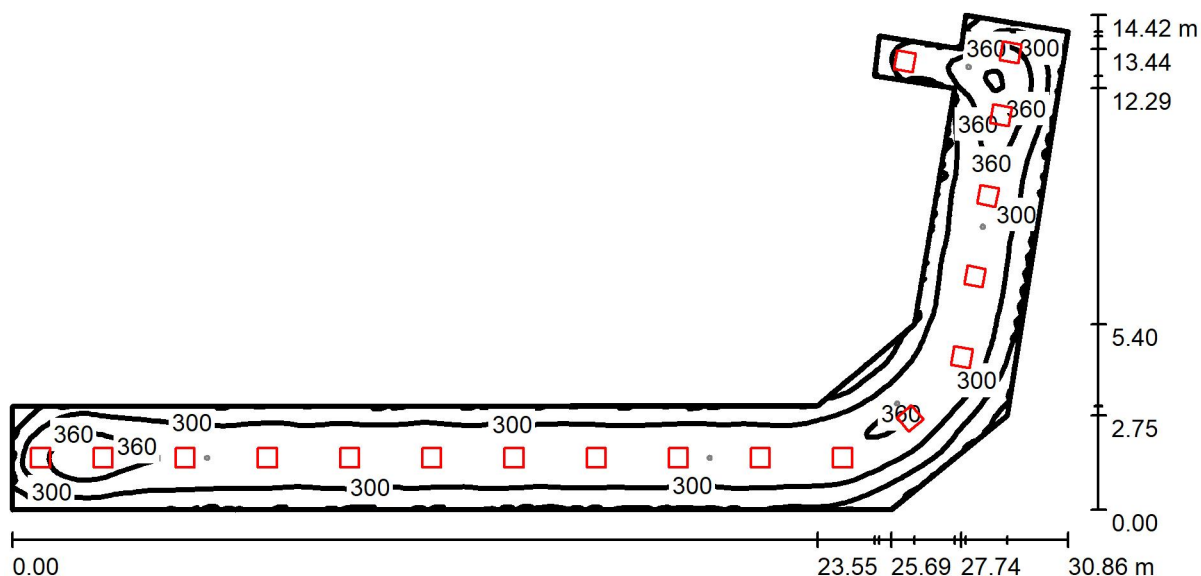
Obrázek svítidla najdete
v našem katalogu
svítidel.



SINCLAIR Global Group s.r.o.
Purkyňova 45
612 00 mo
www.sinclair.cz

Zpracovatel Luboš Navrátil
Telefon +420 725 386 751
Fax + 420 541 590 195
e-mail navratil@sinclair.cz

B.5.f chodba střed / Světelná scéna 1 / Shrnutí



Výška místnosti: 3.500 m, Montážní výška: 3.500 m, Činitel údržby: 0.80

Hodnoty v Lux, Měřítko 1:221

Plocha	ρ [%]	E_m [lx]	E_{min} [lx]	E_{max} [lx]	E_{min} / E_m
Uživatelská úroveň	/	311	156	429	0.502
Podlaha	20	265	174	339	0.656
Strop	70	64	47	201	0.735
Stěny (12)	50	149	52	835	/

Uživatelská úroveň:

Výška: 0.850 m
Rastr: 128 x 128 Body
Okrajová zóna: 0.000 m

Kusovník svítidel

Č.	ks	Označení (Opravný faktor)	Φ (Svítidlo) [lm]	Φ (Zdroje:) [lm]	P [W]
1	18	Sinclair Corporation Ltd. PL 595936NWC UGR<19 (1.000)	3566	3564	36.0
Celkem:			64183	64154	648.0

Specifický příkon: $5.26 \text{ W/m}^2 = 1.69 \text{ W/m}^2/100 \text{ lx}$ (Základní plocha: 123.25 m^2)

SINCLAIR Global Group s.r.o.
Purkyňova 45
612 00 mo
www.sinclair.cz

Zpracovatel Luboš Navrátil
Telefon +420 725 386 751
Fax + 420 541 590 195
e-mail navratil@sinclair.cz

B.5.f chodba střed / Světelná scéna 1 / Světelné technické výsledky

Celkový světelný tok: 64183 lm
Celkový výkon: 648.0 W
Činitel údržby: 0.80
Okrajová zóna: 0.000 m

Plocha	Průměrné intenzity osvětlení [lx]			Stupeň odrazu [%]	Průměrný jas [cd/m²]
	přímé	nepřímé	celkový		
Uživatelská úroveň	250	61	311	/	/
Podlaha	202	63	265	20	17
Strop	0.00	64	64	70	14
Stěna 1	80	60	140	50	22
Stěna 2	67	55	122	50	19
Stěna 3	79	64	143	50	23
Stěna 4	108	66	173	50	28
Stěna 5	81	69	150	50	24
Stěna 6	123	97	220	50	35
Stěna 7	134	102	237	50	38
Stěna 8	117	99	216	50	34
Stěna 9	88	62	150	50	24
Stěna 10	68	54	121	50	19
Stěna 11	86	60	146	50	23
Stěna 12	99	62	161	50	26

Rovnoměrnosti na pracovní rovině

E_{\min} / E_{\max} : 0.502 (1:2)

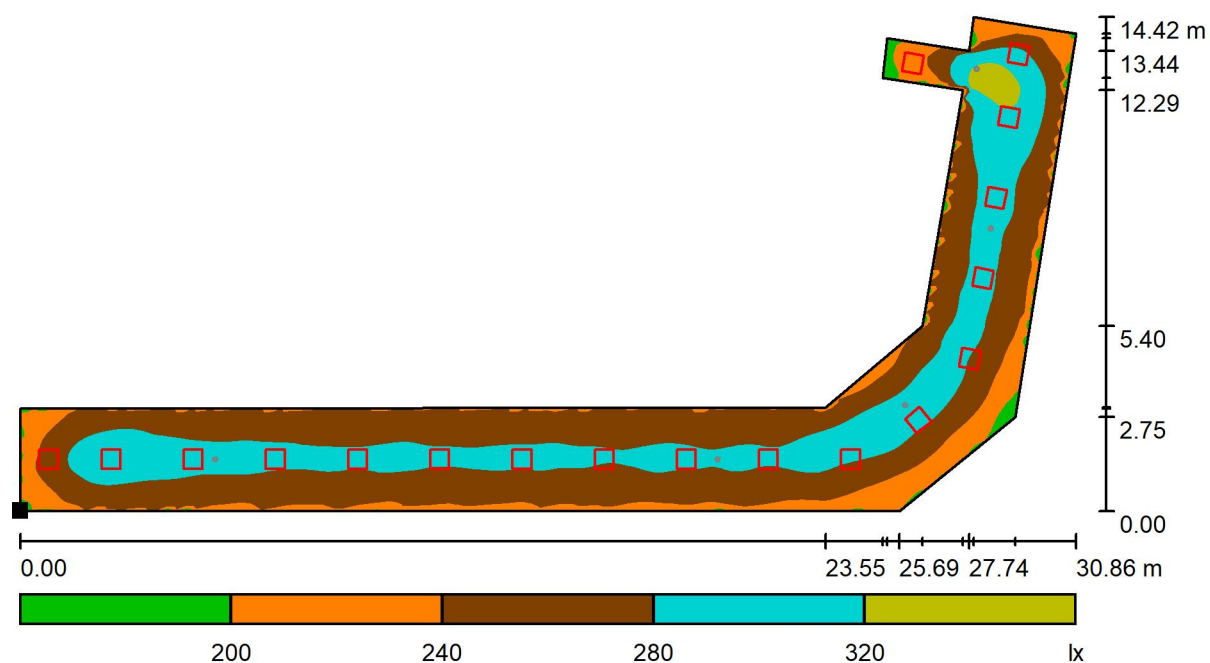
E_{\min} / E_{\max} : 0.365 (1:3)

Specifický příkon: $5.26 \text{ W/m}^2 = 1.69 \text{ W/m}^2/100 \text{ lx}$ (Základní plocha: 123.25 m^2)

SINCLAIR Global Group s.r.o.
Purkyňova 45
612 00 mo
www.sinclair.cz

Zpracovatel Luboš Navrátil
Telefon +420 725 386 751
Fax + 420 541 590 195
e-mail navratil@sinclair.cz

B.5.f chodba střed / Světelná scéna 1 / Podlaha / Stupně šedi (E)



Měřítko 1 : 221

Poloha plochy v místnosti:
Označený bod:
(43.140 m, 13.288 m, 0.000 m)



Rastr: 128 x 128 Body

E_m [lx]
265

E_{min} [lx]
174

E_{max} [lx]
339

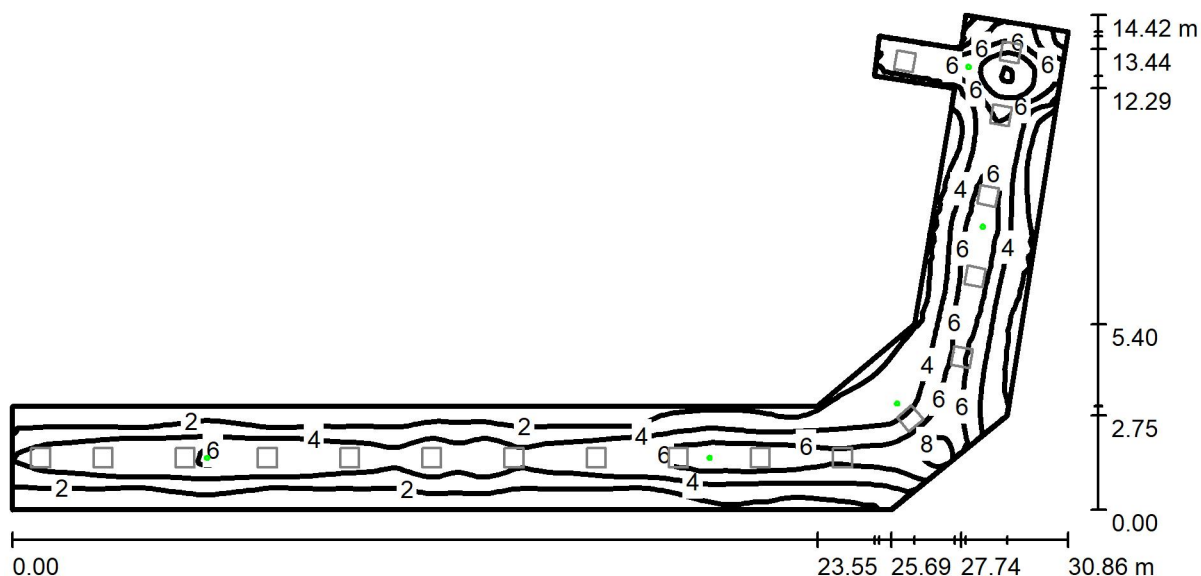
E_{min} / E_m
0.656

E_{min} / E_{max}
0.513

SINCLAIR Global Group s.r.o.
Purkyňova 45
612 00 mo
www.sinclair.cz

Zpracovatel Luboš Navrátil
Telefon +420 725 386 751
Fax + 420 541 590 195
e-mail navratil@sinclair.cz

B.5.f chodba střed / Světelná scéna NO / Shrnutí



Výška místnosti: 3.500 m, Montážní výška: 3.500 m, Činitel údržby: 0.80

Hodnoty v Lux, Měřítko 1:221

Plocha	ρ [%]	E_m [lx]	E_{min} [lx]	E_{max} [lx]	E_{min} / E_m
Uživatelská úroveň	/	3.75	0.46	10	0.124
Podlaha	20	2.98	0.49	6.26	0.164
Strop	70	0.70	0.00	2547	0.000
Stěny (12)	50	1.79	0.01	70	/

Uživatelská úroveň:

Výška: 0.850 m
Rastr: 128 x 128 Body
Okrajová zóna: 0.000 m

Scéna s nouzovým osvětlením (EN 1838):

Vypočítává se pouze přímé světlo. Podíl odraženého světla se nebere v úvahu.

Kusovník svítidel

Č.	ks	Označení (Opravný faktor)	Φ (Svítilo) [lm]	Φ (Zdroje:) [lm]	P [W]
1	4	19332 L.LARG DWRC LG 24W SE/SA 1/3H (1.000)	250	250	6.5
2	1	19332 L.LARG DWRC LG 24W SE/SA 1/3H (1.000)	237	237	6.5
Celkem:			1237	1237	32.5

Specifický příkon: $0.26 \text{ W/m}^2 = 7.04 \text{ W/m}^2/100 \text{ lx}$ (Základní plocha: 123.25 m^2)

SINCLAIR Global Group s.r.o.
Purkyňova 45
612 00 mo
www.sinclair.cz

Zpracovatel Luboš Navrátil
Telefon +420 725 386 751
Fax + 420 541 590 195
e-mail navratil@sinclair.cz

B.5.f chodba střed / Světelná scéna NO / Světelné technické výsledky

Celkový světelný tok: 1237 lm
Celkový výkon: 32.5 W
Činitel údržby: 0.80
Okrajová zóna: 0.000 m

Plocha	Průměrné intenzity osvětlení [lx]			Stupeň odrazu [%]	Průměrný jas [cd/m²]
	přímé	nepřímé	celkový		
Uživatelská úroveň	3.75	0.00	3.75	/	/
Podlaha	2.98	0.00	2.98	20	0.19
Strop	0.70	0.00	0.70	70	0.16
Stěna 1	0.93	0.00	0.93	50	0.15
Stěna 2	5.10	0.00	5.10	50	0.81
Stěna 3	2.68	0.00	2.68	50	0.43
Stěna 4	3.77	0.00	3.77	50	0.60
Stěna 5	1.46	0.00	1.46	50	0.23
Stěna 6	2.12	0.00	2.12	50	0.34
Stěna 7	9.23	0.00	9.23	50	1.47
Stěna 8	1.60	0.00	1.60	50	0.26
Stěna 9	1.25	0.00	1.25	50	0.20
Stěna 10	4.24	0.00	4.24	50	0.67
Stěna 11	0.72	0.00	0.72	50	0.11
Stěna 12	2.56	0.00	2.56	50	0.41

Rovnoměrnosti na pracovní rovině
 E_{\min} / E_{\max} : 0.124 (1:8)
 E_{\min} / E_{\max} : 0.045 (1:22)

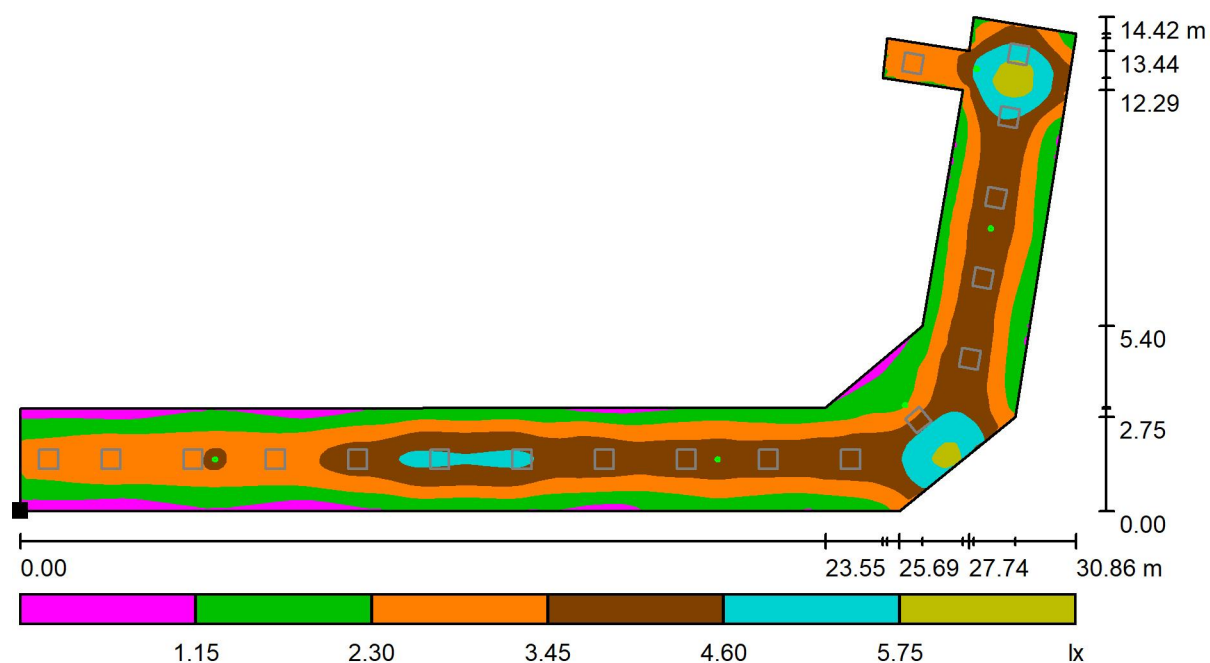
Scéna s nouzovým osvětlením (EN 1838):
Vypočítává se pouze přímé světlo. Podíl odráženého světla se nebere v úvahu.

Specifický příkon: $0.26 \text{ W/m}^2 = 7.04 \text{ W/m}^2/100 \text{ lx}$ (Základní plocha: 123.25 m^2)

SINCLAIR Global Group s.r.o.
Purkyňova 45
612 00 mo
www.sinclair.cz

Zpracovatel Luboš Navrátil
Telefon +420 725 386 751
Fax + 420 541 590 195
e-mail navratil@sinclair.cz

B.5.f chodba střed / Světelná scéna NO / Podlaha / Stupně šedi (E)



Měřítko 1 : 221

Poloha plochy v místnosti:
Označený bod:
(43.140 m, 13.288 m, 0.000 m)



Rastr: 128 x 128 Body

E_m [lx]
2.98

E_{min} [lx]
0.49

E_{max} [lx]
6.26

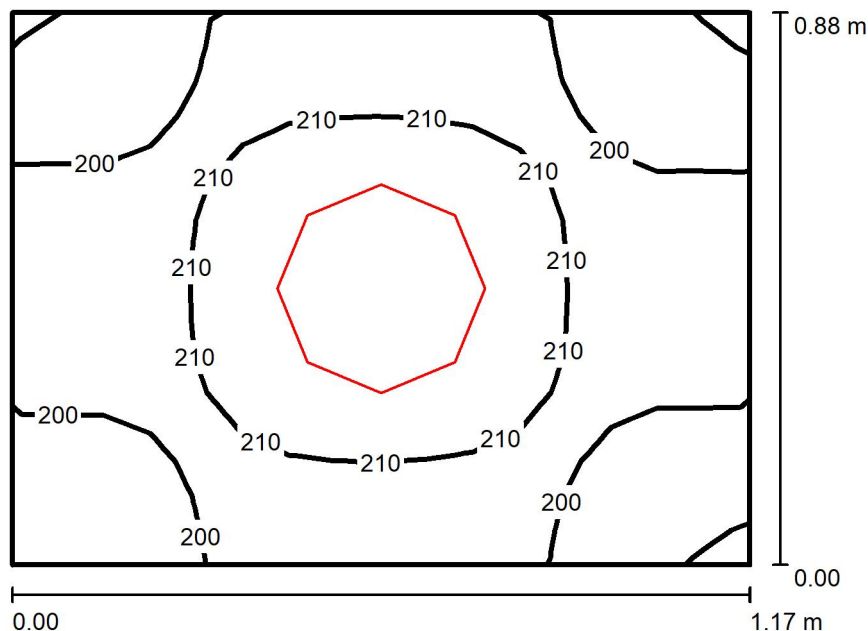
E_{min} / E_m
0.164

E_{min} / E_{max}
0.078

SINCLAIR Global Group s.r.o.
Purkyňova 45
612 00 mo
www.sinclair.cz

Zpracovatel Luboš Navrátil
Telefon +420 725 386 751
Fax + 420 541 590 195
e-mail navratil@sinclair.cz

N5040 WC kabinka 1 / Shrnutí



Výška místnosti: 3.500 m, Montážní výška: 3.500 m, Činitel údržby: 0.80

Hodnoty v Lux, Měřítko 1:12

Plocha	ρ [%]	E_m [lx]	E_{min} [lx]	E_{max} [lx]	E_{min} / E_m
Uživatelská úroveň	/	205	189	219	0.922
Podlaha	20	117	110	121	0.943
Strop	70	306	210	356	0.687
Stěny (4)	50	311	39	1617	/

Uživatelská úroveň:

Výška: 0.850 m
Rastr: 16 x 16 Body
Okrajová zóna: 0.000 m

Kusovník svítidel

Č.	ks	Označení (Opravný faktor)	Φ (Svítilo) [lm]	Φ (Zdroje:) [lm]	P [W]
1	1	Sinclair Corporation Ltd. DLTJ 24CCT 4000K 1 (1.000)	3030	3030	21.7
Celkem:			3030	3030	21.7

Specifický příkon: $21.16 \text{ W/m}^2 = 10.31 \text{ W/m}^2/100 \text{ lx}$ (Základní plocha: 1.02 m^2)

SINCLAIR Global Group s.r.o.
Purkyňova 45
612 00 mo
www.sinclair.cz

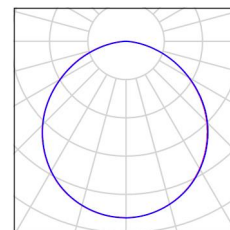
Zpracovatel Luboš Navrátil
Telefon +420 725 386 751
Fax + 420 541 590 195
e-mail navratil@sinclair.cz

N5040 WC kabinka 1 / Kusovník svítidel

1 ks

Sinclair Corporation Ltd. DLTJ 24CCT 4000K 1
C. výrobku: DLTJ 24CCT 4000K
Světelný tok (Svítidlo): 3030 lm
Světelný tok (Zdroje): 3030 lm
Výkon svítidla: 21.7 W
Klasifikace svítidel dle CIE: 100
Kód CIE Flux Code: 49 81 97 100 100
Osazení: 1 x Definováno uživatelem (Opravný faktor 1.000).

Obrázek svítidla najdete
v našem katalogu
svítidel.



SINCLAIR Global Group s.r.o.
Purkyňova 45
612 00 mo
www.sinclair.cz

Zpracovatel Luboš Navrátil
Telefon +420 725 386 751
Fax + 420 541 590 195
e-mail navratil@sinclair.cz

N5040 WC kabinka 1 / Světelné technické výsledky

Celkový světelný tok: 3030 lm
Celkový výkon: 21.7 W
Činitel údržby: 0.80
Okrajová zóna: 0.000 m

Plocha	Průměrné intenzity osvětlení [lx]			Stupeň odrazu [%]	Průměrný jas [cd/m²]
	přímé	nepřímé	celkový		
Uživatelská úroveň	120	85	205	/	/
Podlaha	71	46	117	20	7.44
Strop	0.00	306	306	70	68
Stěna 1	172	147	319	50	51
Stěna 2	154	145	299	50	48
Stěna 3	168	147	315	50	50
Stěna 4	160	146	306	50	49

Rovnoměrnosti na pracovní rovině

E_{\min} / E_{\max} : 0.922 (1:1)

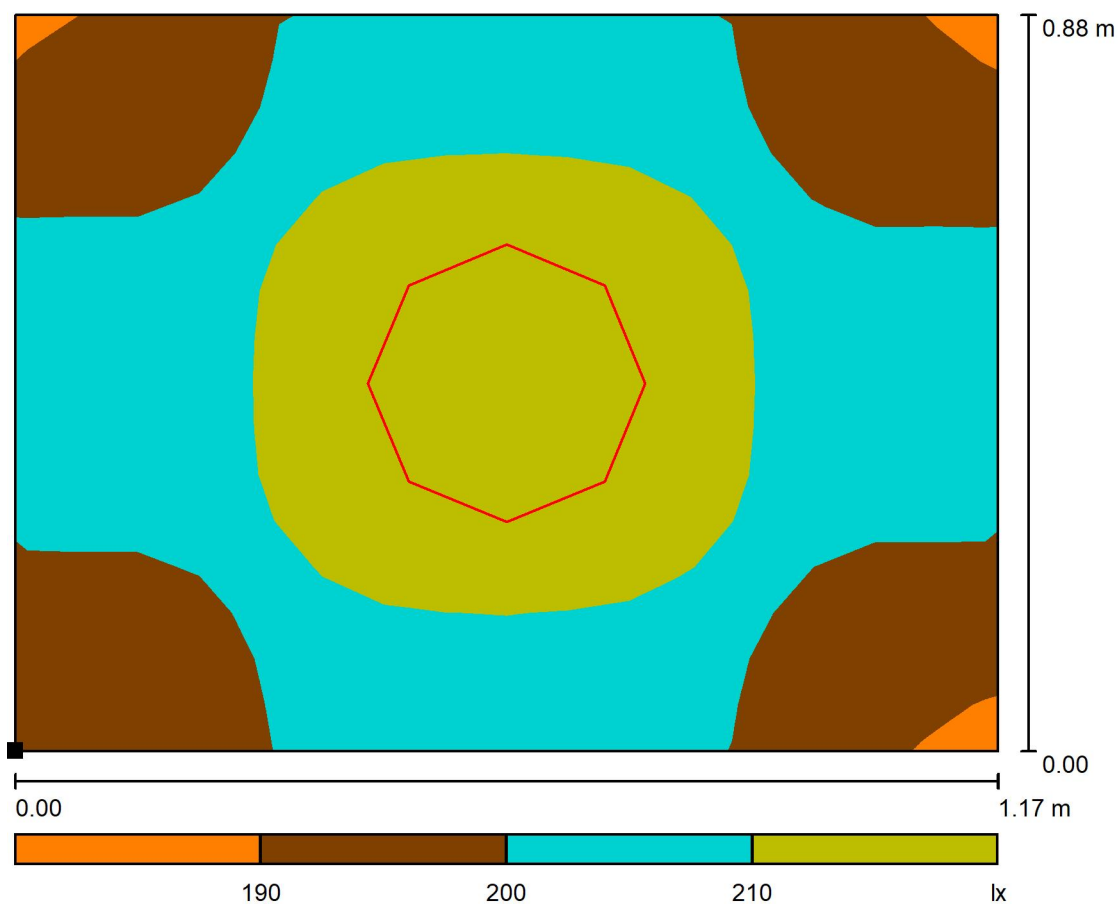
E_{\min} / E_{\max} : 0.862 (1:1)

Specifický příkon: $21.16 \text{ W/m}^2 = 10.31 \text{ W/m}^2/100 \text{ lx}$ (Základní plocha: 1.02 m^2)

SINCLAIR Global Group s.r.o.
Purkyňova 45
612 00 mo
www.sinclair.cz

Zpracovatel Luboš Navrátil
Telefon +420 725 386 751
Fax + 420 541 590 195
e-mail navratil@sinclair.cz

N5040 WC kabinka 1 / Uživatelská úroveň / Stupně šedi (E)



Poloha plochy v místnosti:
Označený bod:
(0.530 m, 12.225 m, 0.850 m)



Měřítko 1 : 9

Rastr: 16 x 16 Body

E_m [lx]
205

E_{min} [lx]
189

E_{max} [lx]
219

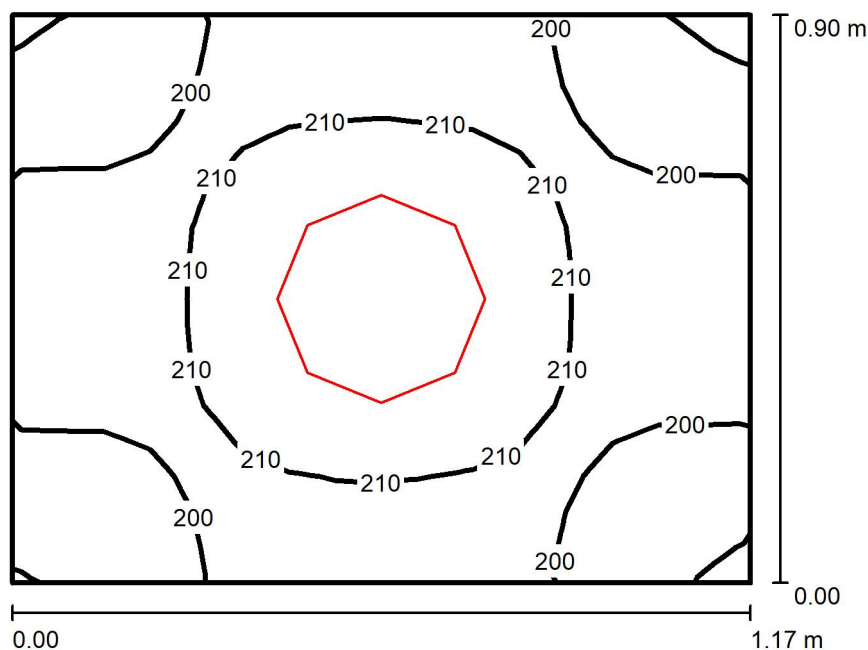
E_{min} / E_m
0.922

E_{min} / E_{max}
0.862

SINCLAIR Global Group s.r.o.
Purkyňova 45
612 00 mo
www.sinclair.cz

Zpracovatel Luboš Navrátil
Telefon +420 725 386 751
Fax + 420 541 590 195
e-mail navratil@sinclair.cz

N5040 WC kabinka 2 / Shrnutí



Výška místnosti: 3.500 m, Montážní výška: 3.500 m, Činitel údržby: 0.80

Hodnoty v Lux, Měřítko 1:12

Plocha	ρ [%]	E_m [lx]	E_{min} [lx]	E_{max} [lx]	E_{min} / E_m
Uživatelská úroveň	/	206	189	220	0.919
Podlaha	20	117	110	122	0.943
Strop	70	296	209	344	0.705
Stěny (4)	50	307	40	1538	/

Uživatelská úroveň:

Výška: 0.850 m
Rastr: 16 x 16 Body
Okrajová zóna: 0.000 m

Kusovník svítidel

Č.	ks	Označení (Opravný faktor)	Φ (Svítidlo) [lm]	Φ (Zdroje:) [lm]	P [W]
1	1	Sinclair Corporation Ltd. DLTJ 24CCT 4000K 1 (1.000)	3030	3030	21.7
Celkem:			3030	3030	21.7

Specifický příkon: $20.58 \text{ W/m}^2 = 10.01 \text{ W/m}^2/100 \text{ lx}$ (Základní plocha: 1.05 m^2)

SINCLAIR Global Group s.r.o.
Purkyňova 45
612 00 mo
www.sinclair.cz

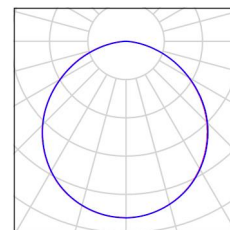
Zpracovatel Luboš Navrátil
Telefon +420 725 386 751
Fax + 420 541 590 195
e-mail navratil@sinclair.cz

N5040 WC kabinka 2 / Kusovník svítidel

1 ks

Sinclair Corporation Ltd. DLTJ 24CCT 4000K 1
C. výrobku: DLTJ 24CCT 4000K
Světelný tok (Svítidlo): 3030 lm
Světelný tok (Zdroje:): 3030 lm
Výkon svítidla: 21.7 W
Klasifikace svítidel dle CIE: 100
Kód CIE Flux Code: 49 81 97 100 100
Osazení: 1 x Definováno uživatelem (Opravný faktor 1.000).

Obrázek svítidla najdete
v našem katalogu
svítidel.



SINCLAIR Global Group s.r.o.
Purkyňova 45
612 00 mo
www.sinclair.cz

Zpracovatel Luboš Navrátil
Telefon +420 725 386 751
Fax + 420 541 590 195
e-mail navratil@sinclair.cz

N5040 WC kabinka 2 / Světelně technické výsledky

Celkový světelný tok: 3030 lm
Celkový výkon: 21.7 W
Činitel údržby: 0.80
Okrajová zóna: 0.000 m

Plocha	Průměrné intenzity osvětlení [lx]			Stupeň odrazu [%]	Průměrný jas [cd/m²]
	přímé	nepřímé	celkový		
Uživatelská úroveň	120	85	206	/	/
Podlaha	71	47	117	20	7.46
Strop	0.00	296	296	70	66
Stěna 1	169	145	314	50	50
Stěna 2	152	145	297	50	47
Stěna 3	165	145	311	50	49
Stěna 4	159	144	302	50	48

Rovnoměrnosti na pracovní rovině

E_{\min} / E_{\max} : 0.919 (1:1)

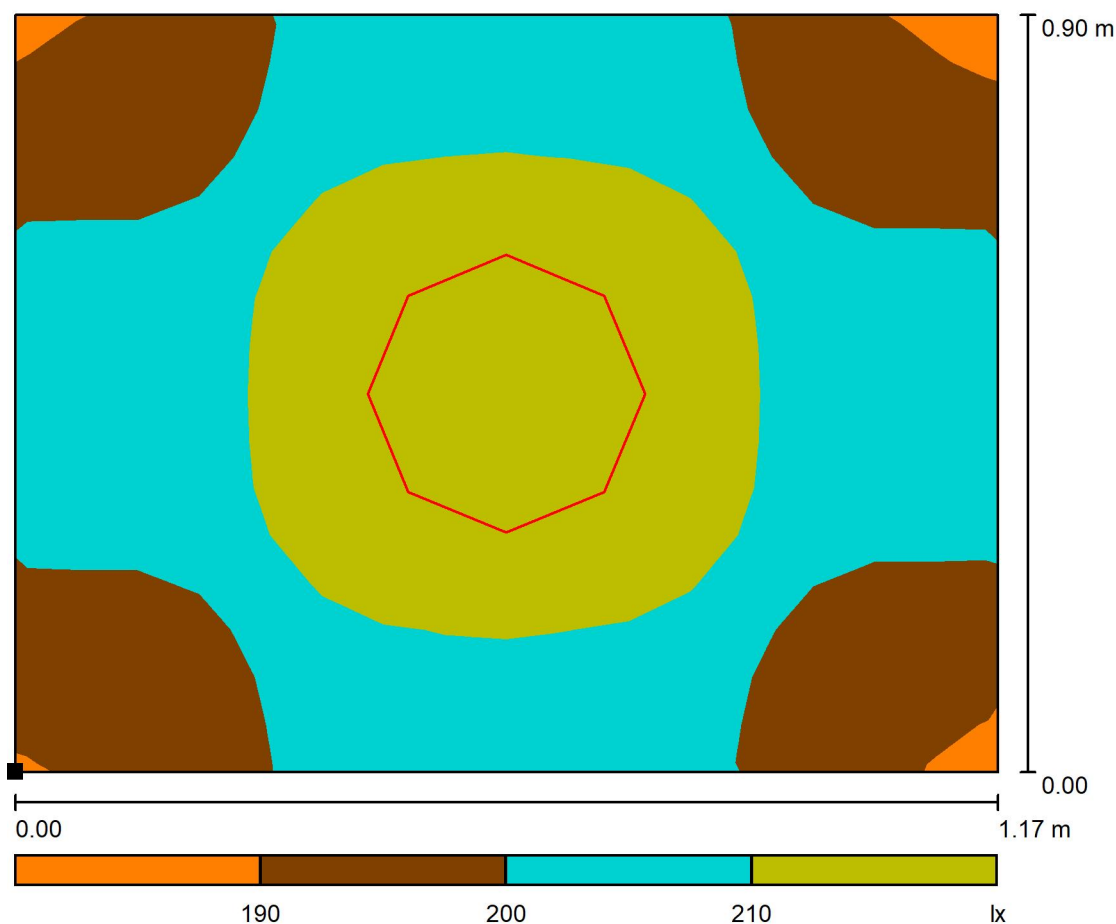
E_{\min} / E_{\max} : 0.858 (1:1)

Specifický příkon: $20.58 \text{ W/m}^2 = 10.01 \text{ W/m}^2/100 \text{ lx}$ (Základní plocha: 1.05 m^2)

SINCLAIR Global Group s.r.o.
Purkyňova 45
612 00 mo
www.sinclair.cz

Zpracovatel Luboš Navrátil
Telefon +420 725 386 751
Fax + 420 541 590 195
e-mail navratil@sinclair.cz

N5040 WC kabinka 2 / Uživatelská úroveň / Stupně šedi (E)



Měřítko 1 : 9

Poloha plochy v místnosti:
Označený bod:
(0.530 m, 11.300 m, 0.850 m)



Rastr: 16 x 16 Body

E_m [lx]
206

E_{min} [lx]
189

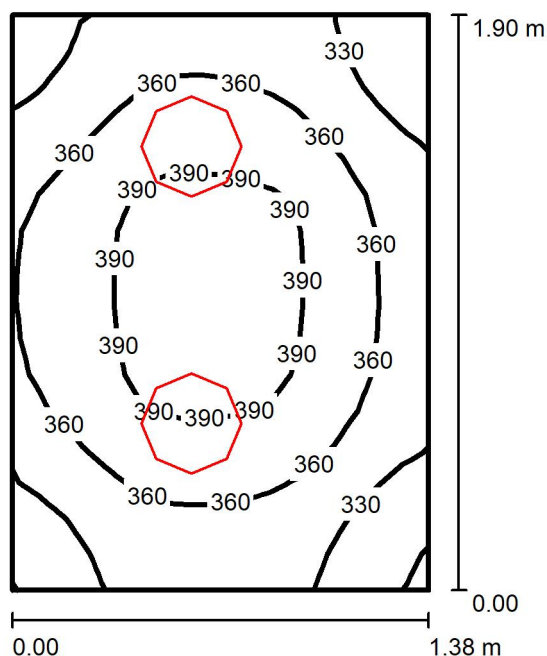
E_{max} [lx]
220

E_{min} / E_m
0.919

E_{min} / E_{max}
0.858

SINCLAIR Global Group s.r.o.
Purkyňova 45
612 00 mo
www.sinclair.cz

Zpracovatel Luboš Navrátil
Telefon +420 725 386 751
Fax + 420 541 590 195
e-mail navratil@sinclair.cz

N5040 WC / Shrnutí

Výška místnosti: 3.500 m, Montážní výška: 3.500 m, Činitel údržby: 0.80

Hodnoty v Lux, Měřítko 1:25

Plocha	ρ [%]	E_m [lx]	E_{min} [lx]	E_{max} [lx]	E_{min} / E_m
Uživatelská úroveň	/	361	298	403	0.826
Podlaha	20	229	205	246	0.897
Strop	70	257	176	346	0.686
Stěny (4)	50	363	92	1590	/

Uživatelská úroveň:

Výška: 0.850 m
Rastr: 16 x 16 Body
Okrajová zóna: 0.000 m

Kusovník svítidel

Č.	ks	Označení (Opravný faktor)	Φ (Svítidlo) [lm]	Φ (Zdroje:) [lm]	P [W]
1	2	Sinclair Corporation Ltd. DLTJ 24CCT 4000K 1 (1.000)	3030	3030	21.7
Celkem:			6060	6059	43.3

Specifický příkon: $16.58 \text{ W/m}^2 = 4.59 \text{ W/m}^2/100 \text{ lx}$ (Základní plocha: 2.61 m^2)

SINCLAIR Global Group s.r.o.
Purkyňova 45
612 00 mo
www.sinclair.cz

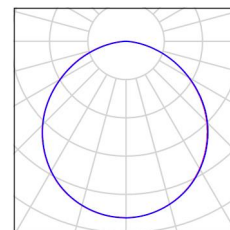
Zpracovatel Luboš Navrátil
Telefon +420 725 386 751
Fax + 420 541 590 195
e-mail navratil@sinclair.cz

N5040 WC / Kusovník svítidel

2 ks

Sinclair Corporation Ltd. DLTJ 24CCT 4000K 1
C. výrobku: DLTJ 24CCT 4000K
Světelný tok (Svítidlo): 3030 lm
Světelný tok (Zdroje): 3030 lm
Výkon svítidla: 21.7 W
Klasifikace svítidel dle CIE: 100
Kód CIE Flux Code: 49 81 97 100 100
Osazení: 1 x Definováno uživatelem (Opravný faktor 1.000).

Obrázek svítidla najdete
v našem katalogu
svítidel.



SINCLAIR Global Group s.r.o.
Purkyňova 45
612 00 mo
www.sinclair.cz

Zpracovatel Luboš Navrátil
Telefon +420 725 386 751
Fax + 420 541 590 195
e-mail navratil@sinclair.cz

N5040 WC / Světelné technické výsledky

Celkový světelný tok: 6060 lm
Celkový výkon: 43.3 W
Činitel údržby: 0.80
Okrajová zóna: 0.000 m

Plocha	Průměrné intenzity osvětlení [lx]			Stupeň odrazu [%]	Průměrný jas [cd/m²]
	přímé	nepřímé	celkový		
Uživatelská úroveň	212	149	361	/	/
Podlaha	131	98	229	20	15
Strop	0.00	257	257	70	57
Stěna 1	197	164	361	50	57
Stěna 2	170	169	339	50	54
Stěna 3	216	165	382	50	61
Stěna 4	208	166	374	50	60

Rovnoměrnosti na pracovní rovině

E_{\min} / E_{\max} : 0.826 (1:1)

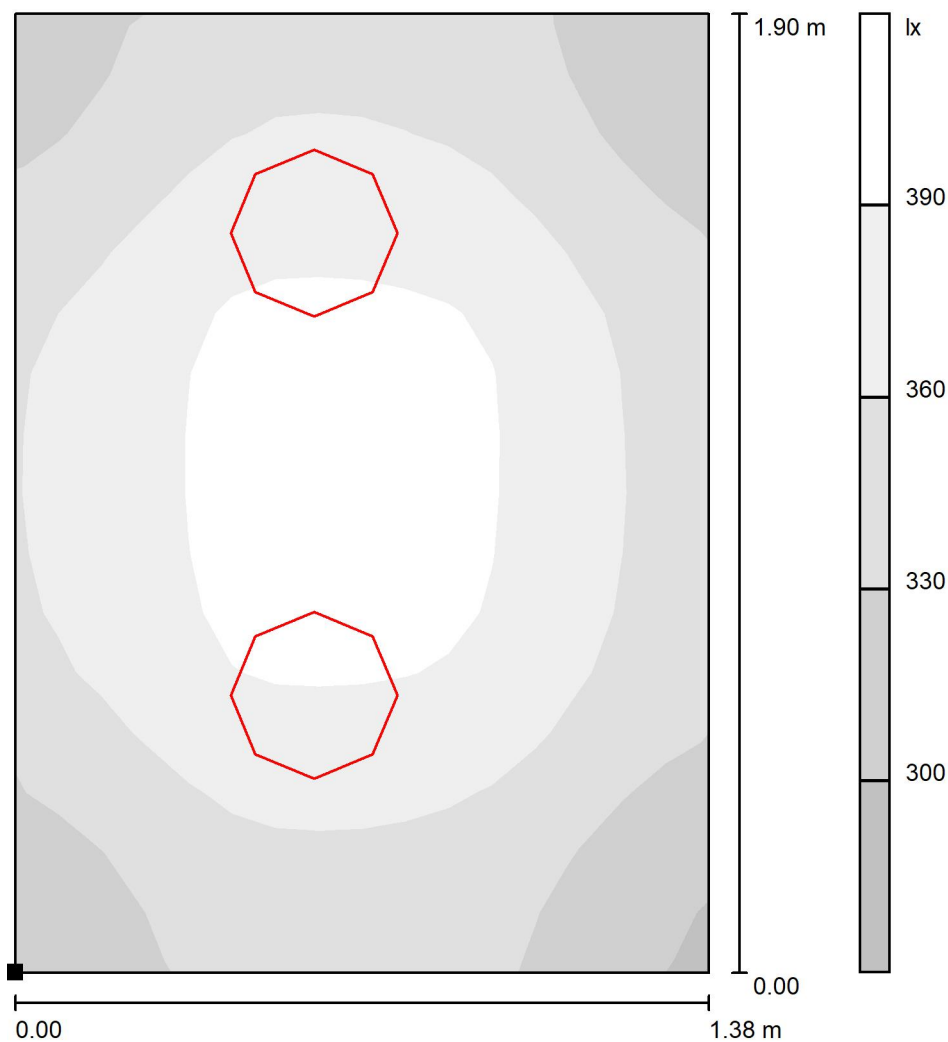
E_{\min} / E_{\max} : 0.741 (1:1)

Specifický příkon: $16.58 \text{ W/m}^2 = 4.59 \text{ W/m}^2/100 \text{ lx}$ (Základní plocha: 2.61 m^2)

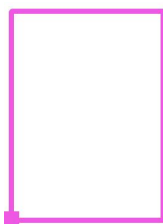
SINCLAIR Global Group s.r.o.
Purkyňova 45
612 00 mo
www.sinclair.cz

Zpracovatel Luboš Navrátil
Telefon +420 725 386 751
Fax + 420 541 590 195
e-mail navratil@sinclair.cz

N5040 WC / Uživatelská úroveň / Stupně šedi (E)



Poloha plochy v místnosti:
Označený bod:
(1.724 m, 11.200 m, 0.850 m)



Měřítko 1 : 15

Rastr: 16 x 16 Body

E_m [lx]
361

E_{min} [lx]
298

E_{max} [lx]
403

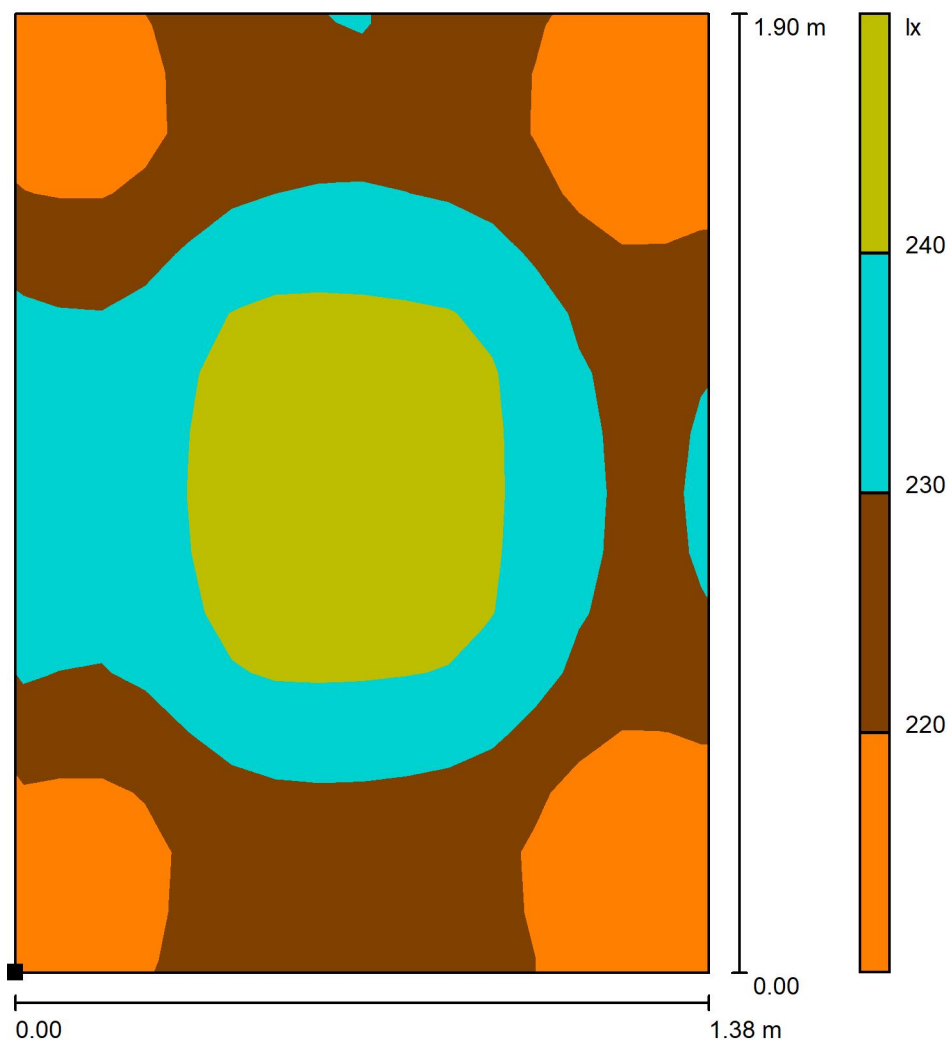
E_{min} / E_m
0.826

E_{min} / E_{max}
0.741

SINCLAIR Global Group s.r.o.
Purkyňova 45
612 00 mo
www.sinclair.cz

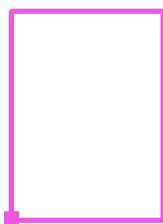
Zpracovatel Luboš Navrátil
Telefon +420 725 386 751
Fax + 420 541 590 195
e-mail navratil@sinclair.cz

N5040 WC / Podlaha / Stupně šedi (E)



Měřítko 1 : 15

Poloha plochy v místnosti:
Označený bod:
(1.724 m, 11.200 m, 0.000 m)



Rastr: 16 x 16 Body

E_m [lx]
229

E_{min} [lx]
205

E_{max} [lx]
246

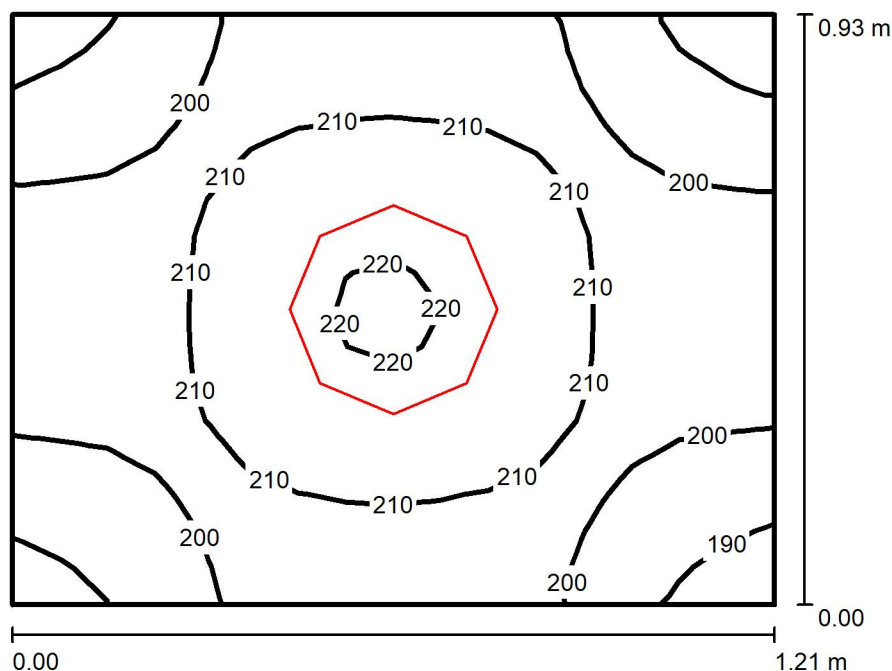
E_{min} / E_m
0.897

E_{min} / E_{max}
0.835

SINCLAIR Global Group s.r.o.
Purkyňova 45
612 00 mo
www.sinclair.cz

Zpracovatel Luboš Navrátil
Telefon +420 725 386 751
Fax + 420 541 590 195
e-mail navratil@sinclair.cz

N5033 WC kabinka 1 / Shrnutí



Výška místnosti: 3.500 m, Montážní výška: 3.500 m, Činitel údržby: 0.80

Hodnoty v Lux, Měřítko 1:12

Plocha	ρ [%]	E_m [lx]	E_{min} [lx]	E_{max} [lx]	E_{min} / E_m
Uživatelská úroveň	/	205	187	220	0.909
Podlaha	20	118	112	122	0.949
Strop	70	276	191	321	0.692
Stěny (4)	50	295	42	1432	/

Uživatelská úroveň:

Výška: 0.850 m
Rastr: 16 x 16 Body
Okrajová zóna: 0.000 m

Kusovník svítidel

Č.	ks	Označení (Opravný faktor)	Φ (Svítidlo) [lm]	Φ (Zdroje:) [lm]	P [W]
1	1	Sinclair Corporation Ltd. DLTJ 24CCT 4000K 1 (1.000)	3030	3030	21.7
Celkem:			3030	Celkem: 3030	21.7

Specifický příkon: $19.16 \text{ W/m}^2 = 9.33 \text{ W/m}^2/100 \text{ lx}$ (Základní plocha: 1.13 m^2)

SINCLAIR Global Group s.r.o.
Purkyňova 45
612 00 mo
www.sinclair.cz

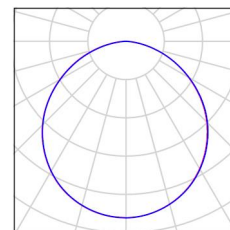
Zpracovatel Luboš Navrátil
Telefon +420 725 386 751
Fax + 420 541 590 195
e-mail navratil@sinclair.cz

N5033 WC kabinka 1 / Kusovník svítidel

1 ks

Sinclair Corporation Ltd. DLTJ 24CCT 4000K 1
C. výrobku: DLTJ 24CCT 4000K
Světelný tok (Svítidlo): 3030 lm
Světelný tok (Zdroje): 3030 lm
Výkon svítidla: 21.7 W
Klasifikace svítidel dle CIE: 100
Kód CIE Flux Code: 49 81 97 100 100
Osazení: 1 x Definováno uživatelem (Opravný faktor 1.000).

Obrázek svítidla najdete
v našem katalogu
svítidel.



SINCLAIR Global Group s.r.o.
Purkyňova 45
612 00 mo
www.sinclair.cz

Zpracovatel Luboš Navrátil
Telefon +420 725 386 751
Fax + 420 541 590 195
e-mail navratil@sinclair.cz

N5033 WC kabinka 1 / Světelně technické výsledky

Celkový světelný tok: 3030 lm
Celkový výkon: 21.7 W
Činitel údržby: 0.80
Okrajová zóna: 0.000 m

Plocha	Průměrné intenzity osvětlení [lx]			Stupeň odrazu [%]	Průměrný jas [cd/m²]
	přímé	nepřímé	celkový		
Uživatelská úroveň	120	86	205	/	/
Podlaha	70	47	118	20	7.49
Strop	0.00	276	276	70	61
Stěna 1	163	139	302	50	48
Stěna 2	147	138	285	50	45
Stěna 3	159	139	299	50	48
Stěna 4	153	138	290	50	46

Rovnoměrnosti na pracovní rovině

E_{\min} / E_{\max} : 0.909 (1:1)

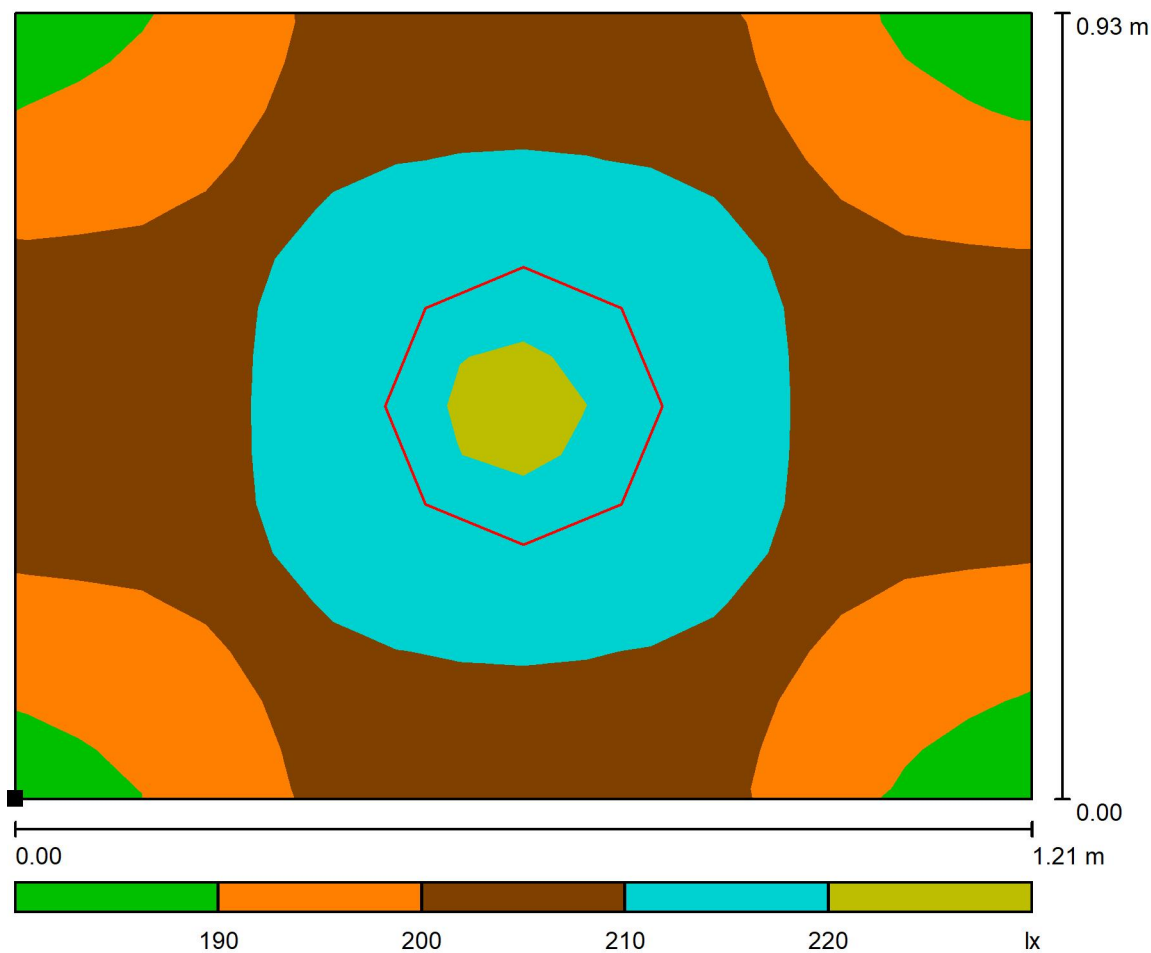
E_{\min} / E_{\max} : 0.847 (1:1)

Specifický příkon: $19.16 \text{ W/m}^2 = 9.33 \text{ W/m}^2/100 \text{ lx}$ (Základní plocha: 1.13 m^2)

SINCLAIR Global Group s.r.o.
Purkyňova 45
612 00 mo
www.sinclair.cz

Zpracovatel Luboš Navrátil
Telefon +420 725 386 751
Fax +420 541 590 195
e-mail navratil@sinclair.cz

N5033 WC kabinka 1 / Uživatelská úroveň / Stupně šedi (E)



Měřítko 1 : 9

Poloha plochy v místnosti:
Označený bod:
(58.468 m, 18.800 m, 0.850 m)



Rastr: 16 x 16 Body

E_m [lx]
205

E_{min} [lx]
187

E_{max} [lx]
220

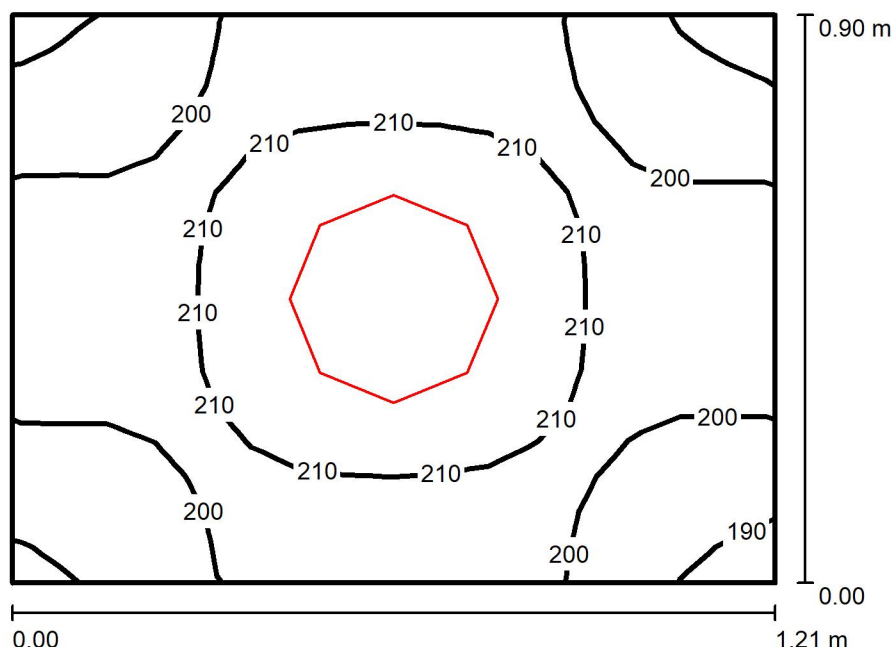
E_{min} / E_m
0.909

E_{min} / E_{max}
0.847

SINCLAIR Global Group s.r.o.
Purkyňova 45
612 00 mo
www.sinclair.cz

Zpracovatel Luboš Navrátil
Telefon +420 725 386 751
Fax + 420 541 590 195
e-mail navratil@sinclair.cz

N5033 WC kabinka 2 / Shrnutí



Výška místnosti: 3.500 m, Montážní výška: 3.500 m, Činitel údržby: 0.80

Hodnoty v Lux, Měřítko 1:12

Plocha	ρ [%]	E_m [lx]	E_{min} [lx]	E_{max} [lx]	E_{min} / E_m
Uživatelská úroveň	/	205	188	220	0.917
Podlaha	20	117	111	121	0.946
Strop	70	286	197	337	0.688
Stěny (4)	50	300	41	1529	/

Uživatelská úroveň:

Výška: 0.850 m
Rastr: 16 x 16 Body
Okrajová zóna: 0.000 m

Kusovník svítidel

Č.	ks	Označení (Opravný faktor)	Φ (Svítidlo) [lm]	Φ (Zdroje:) [lm]	P [W]
1	1	Sinclair Corporation Ltd. DLTJ 24CCT 4000K 1 (1.000)	3030	3030	21.7
Celkem:			3030	3030	21.7

Specifický příkon: $19.89 \text{ W/m}^2 = 9.70 \text{ W/m}^2/100 \text{ lx}$ (Základní plocha: 1.09 m^2)

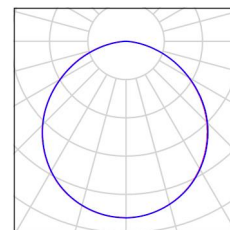
SINCLAIR Global Group s.r.o.
Purkyňova 45
612 00 mo
www.sinclair.cz

Zpracovatel Luboš Navrátil
Telefon +420 725 386 751
Fax + 420 541 590 195
e-mail navratil@sinclair.cz

N5033 WC kabinka 2 / Kusovník svítidel

1 ks Sinclair Corporation Ltd. DLTJ 24CCT 4000K 1
C. výrobku: DLTJ 24CCT 4000K
Světelný tok (Svítidlo): 3030 lm
Světelný tok (Zdroje:): 3030 lm
Výkon svítidla: 21.7 W
Klasifikace svítidel dle CIE: 100
Kód CIE Flux Code: 49 81 97 100 100
Osazení: 1 x Definováno uživatelem (Opravný faktor 1.000).

Obrázek svítidla najdete
v našem katalogu
svítidel.



SINCLAIR Global Group s.r.o.
Purkyňova 45
612 00 mo
www.sinclair.cz

Zpracovatel Luboš Navrátil
Telefon +420 725 386 751
Fax + 420 541 590 195
e-mail navratil@sinclair.cz

N5033 WC kabinka 2 / Světelně technické výsledky

Celkový světelný tok: 3030 lm
Celkový výkon: 21.7 W
Činitel údržby: 0.80
Okrajová zóna: 0.000 m

Plocha	Průměrné intenzity osvětlení [lx]			Stupeň odrazu [%]	Průměrný jas [cd/m²]
	přímé	nepřímé	celkový		
Uživatelská úroveň	120	85	205	/	/
Podlaha	70	47	117	20	7.46
Strop	0.00	286	286	70	64
Stěna 1	166	142	308	50	49
Stěna 2	148	140	288	50	46
Stěna 3	163	142	305	50	48
Stěna 4	154	140	294	50	47

Rovnoměrnosti na pracovní rovině

E_{\min} / E_{\max} : 0.917 (1:1)

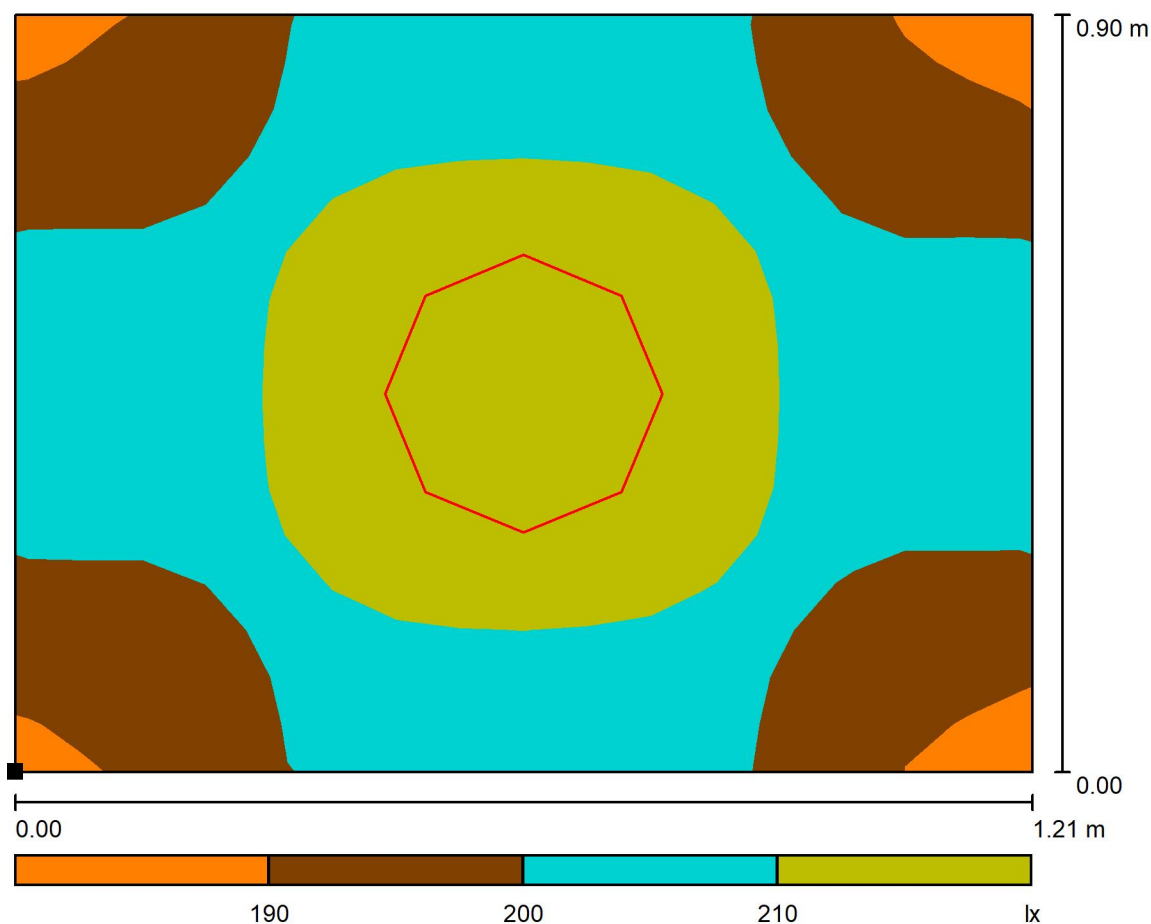
E_{\min} / E_{\max} : 0.856 (1:1)

Specifický příkon: $19.89 \text{ W/m}^2 = 9.70 \text{ W/m}^2/100 \text{ lx}$ (Základní plocha: 1.09 m^2)

SINCLAIR Global Group s.r.o.
Purkyňova 45
612 00 mo
www.sinclair.cz

Zpracovatel Luboš Navrátil
Telefon +420 725 386 751
Fax + 420 541 590 195
e-mail navratil@sinclair.cz

N5033 WC kabinka 2 / Uživatelská úroveň / Stupně šedi (E)



Měřítko 1 : 9

Poloha plochy v místnosti:
Označený bod:
(58.468 m, 17.900 m, 0.850 m)



Rastr: 16 x 16 Body

E_m [lx]
205

E_{min} [lx]
188

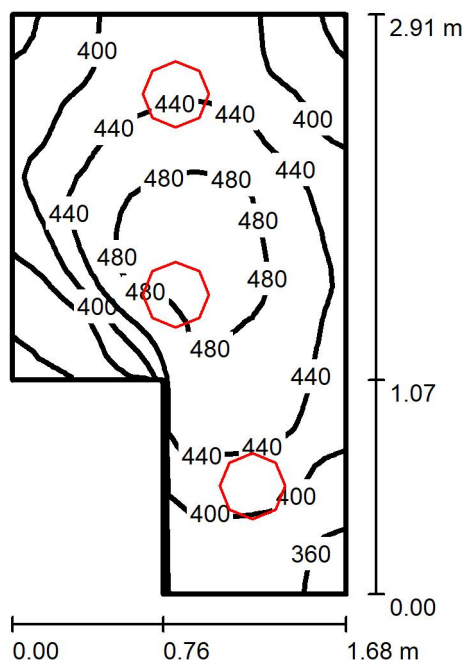
E_{max} [lx]
220

E_{min} / E_m
0.917

E_{min} / E_{max}
0.856

SINCLAIR Global Group s.r.o.
Purkyňova 45
612 00 mo
www.sinclair.cz

Zpracovatel Luboš Navrátil
Telefon +420 725 386 751
Fax + 420 541 590 195
e-mail navratil@sinclair.cz

N5033 WC / Shrnutí

Výška místnosti: 3.500 m, Montážní výška: 3.500 m, Činitel údržby: 0.80

Hodnoty v Lux, Měřítko 1:38

Plocha	ρ [%]	E_m [lx]	E_{min} [lx]	E_{max} [lx]	E_{min} / E_m
Uživatelská úroveň	/	425	318	502	0.748
Podlaha	20	285	222	325	0.778
Strop	70	250	148	388	0.594
Stěny (6)	50	374	84	1792	/

Uživatelská úroveň:

Výška: 0.850 m
Rastr: 32 x 32 Body
Okrajová zóna: 0.000 m

Kusovník svítidel

Č.	ks	Označení (Opravný faktor)	Φ (Svítidlo) [lm]	Φ (Zdroje:) [lm]	P [W]
1	3	Sinclair Corporation Ltd. DLTJ 24CCT 4000K 1 (1.000)	3030	3030	21.7
Celkem:			9089	9089	65.0

Specifický příkon: $16.00 \text{ W/m}^2 = 3.76 \text{ W/m}^2/100 \text{ lx}$ (Základní plocha: 4.06 m^2)

SINCLAIR Global Group s.r.o.
Purkyňova 45
612 00 mo
www.sinclair.cz

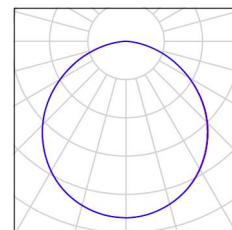
Zpracovatel Luboš Navrátil
Telefon +420 725 386 751
Fax + 420 541 590 195
e-mail navratil@sinclair.cz

N5033 WC / Kusovník svítidel

3 ks

Sinclair Corporation Ltd. DLTJ 24CCT 4000K 1
C. výrobku: DLTJ 24CCT 4000K
Světelný tok (Svítidlo): 3030 lm
Světelný tok (Zdroje): 3030 lm
Výkon svítidla: 21.7 W
Klasifikace svítidel dle CIE: 100
Kód CIE Flux Code: 49 81 97 100 100
Osazení: 1 x Definováno uživatelem (Opravný faktor 1.000).

Obrázek svítidla najdete
v našem katalogu
svítidel.



SINCLAIR Global Group s.r.o.
Purkyňova 45
612 00 mo
www.sinclair.cz

Zpracovatel Luboš Navrátil
Telefon +420 725 386 751
Fax + 420 541 590 195
e-mail navratil@sinclair.cz

N5033 WC / Světelné technické výsledky

Celkový světelný tok: 9089 lm
Celkový výkon: 65.0 W
Činitel údržby: 0.80
Okrajová zóna: 0.000 m

Plocha	Průměrné intenzity osvětlení [lx]			Stupeň odrazu [%]	Průměrný jas [cd/m²]
	přímé	nepřímé	celkový		
Uživatelská úroveň	266	160	425	/	/
Podlaha	171	113	285	20	18
Strop	0.00	250	250	70	56
Stěna 1	193	162	355	50	56
Stěna 2	192	188	380	50	60
Stěna 3	245	176	422	50	67
Stěna 4	203	169	372	50	59
Stěna 5	228	161	389	50	62
Stěna 6	179	164	343	50	55

Rovnoměrnosti na pracovní rovině

E_{\min} / E_{\max} : 0.748 (1:1)

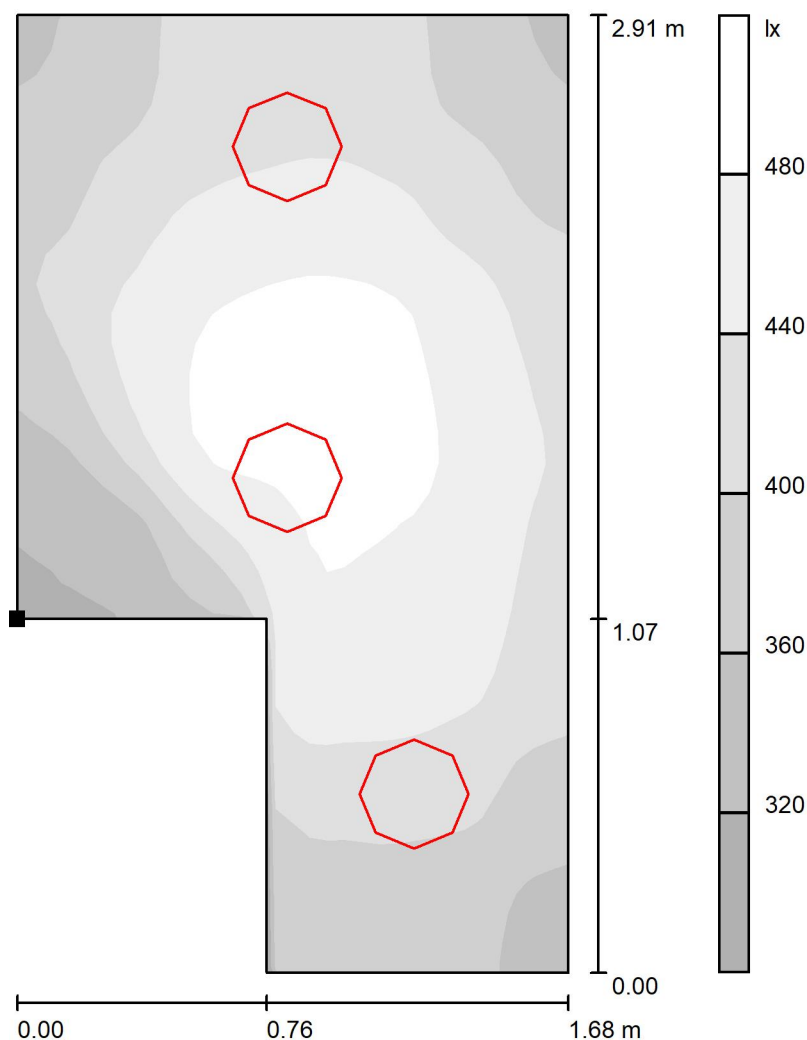
E_{\min} / E_{\max} : 0.634 (1:2)

Specifický příkon: $16.00 \text{ W/m}^2 = 3.76 \text{ W/m}^2/100 \text{ lx}$ (Základní plocha: 4.06 m^2)

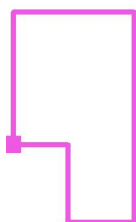
SINCLAIR Global Group s.r.o.
Purkyňova 45
612 00 mo
www.sinclair.cz

Zpracovatel Luboš Navrátil
Telefon +420 725 386 751
Fax + 420 541 590 195
e-mail navratil@sinclair.cz

N5033 WC / Uživatelská úroveň / Stupně šedi (E)



Poloha plochy v místnosti:
Označený bod:
(59.679 m, 17.864 m, 0.850 m)



Měřítko 1 : 23

Rastr: 32 x 32 Body

E_m [lx]
425

E_{min} [lx]
318

E_{max} [lx]
502

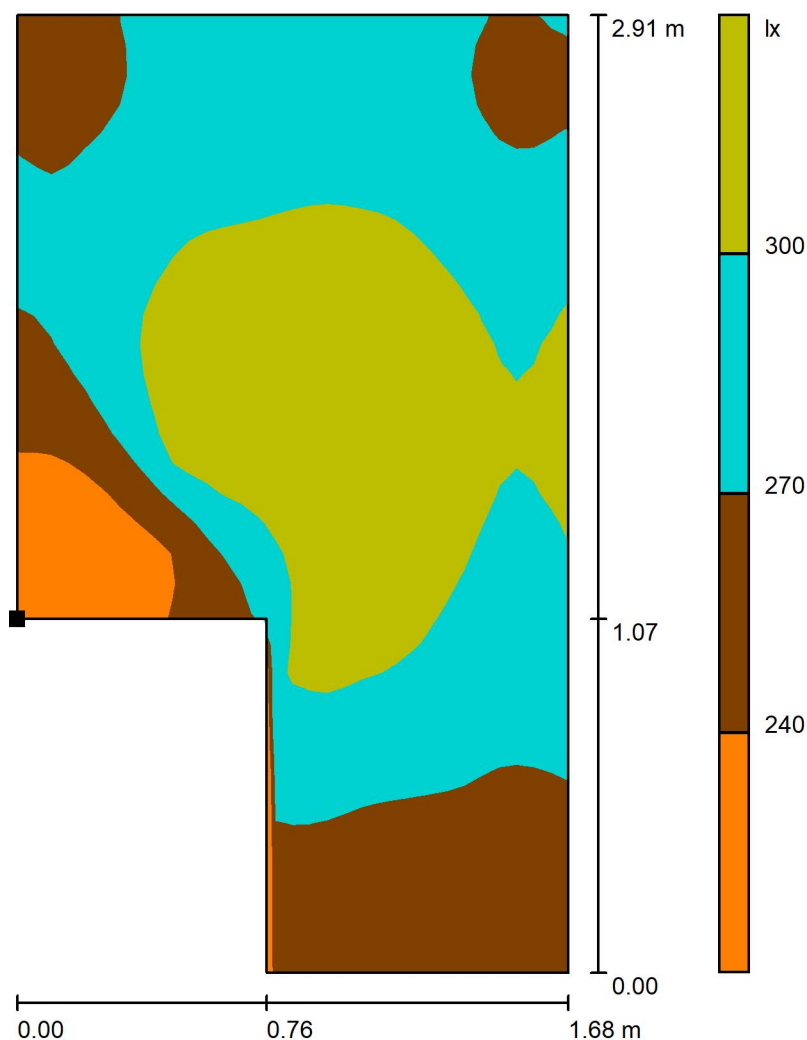
E_{min} / E_m
0.748

E_{min} / E_{max}
0.634

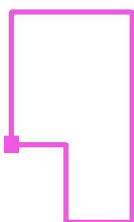
SINCLAIR Global Group s.r.o.
Purkyňova 45
612 00 mo
www.sinclair.cz

Zpracovatel Luboš Navrátil
Telefon +420 725 386 751
Fax + 420 541 590 195
e-mail navratil@sinclair.cz

N5033 WC / Podlaha / Stupně šedi (E)



Poloha plochy v místnosti:
Označený bod:
(59.679 m, 17.864 m, 0.000 m)



Měřítko 1 : 23

Rastr: 32 x 32 Body

E_m [lx]
285

E_{min} [lx]
222

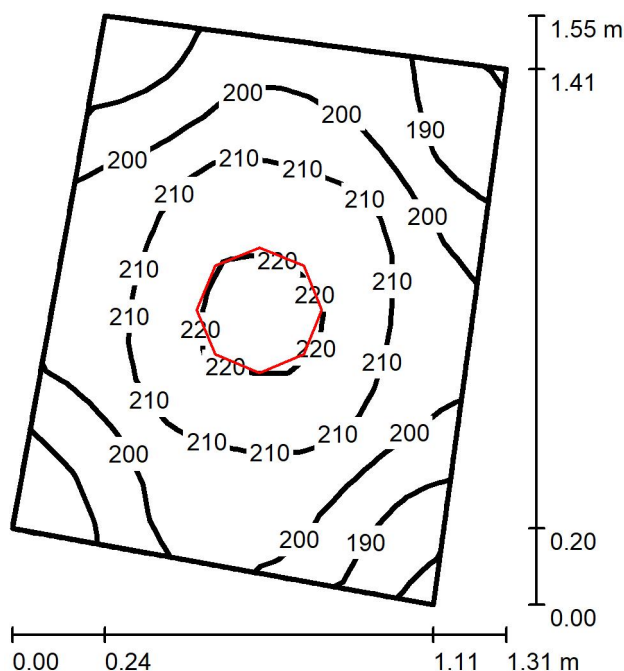
E_{max} [lx]
325

E_{min} / E_m
0.778

E_{min} / E_{max}
0.683

SINCLAIR Global Group s.r.o.
Purkyňova 45
612 00 mo
www.sinclair.cz

Zpracovatel Luboš Navrátil
Telefon +420 725 386 751
Fax + 420 541 590 195
e-mail navratil@sinclair.cz

N5032 WC / Shrnutí

Výška místnosti: 3.500 m, Montážní výška: 3.500 m, Činitel údržby: 0.80

Hodnoty v Lux, Měřítko 1:20

Plocha	ρ [%]	E_m [lx]	E_{min} [lx]	E_{max} [lx]	E_{min} / E_m
Uživatelská úroveň	/	203	178	222	0.873
Podlaha	20	120	112	127	0.927
Strop	70	205	140	238	0.684
Stěny (4)	50	249	45	1066	/

Uživatelská úroveň:

Výška: 0.850 m
Rastr: 16 x 16 Body
Okrajová zóna: 0.000 m

Kusovník svítidel

Č.	ks	Označení (Opravný faktor)	Φ (Svítidlo) [lm]	Φ (Zdroje:) [lm]	P [W]
1	1	Sinclair Corporation Ltd. DLTJ 24CCT 4000K 1 (1.000)	3030	3030	21.7
Celkem:			3030	Celkem: 3030	21.7

Specifický příkon: $14.07 \text{ W/m}^2 = 6.91 \text{ W/m}^2/100 \text{ lx}$ (Základní plocha: 1.54 m^2)

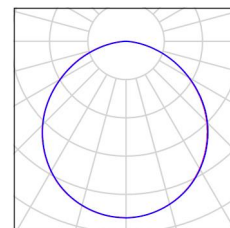
SINCLAIR Global Group s.r.o.
Purkyňova 45
612 00 mo
www.sinclair.cz

Zpracovatel Luboš Navrátil
Telefon +420 725 386 751
Fax + 420 541 590 195
e-mail navratil@sinclair.cz

N5032 WC / Kusovník svítidel

1 ks Sinclair Corporation Ltd. DLTJ 24CCT 4000K 1
C. výrobku: DLTJ 24CCT 4000K
Světelný tok (Svítidlo): 3030 lm
Světelný tok (Zdroje:): 3030 lm
Výkon svítidla: 21.7 W
Klasifikace svítidel dle CIE: 100
Kód CIE Flux Code: 49 81 97 100 100
Osazení: 1 x Definováno uživatelem (Opravný faktor 1.000).

Obrázek svítidla najdete
v našem katalogu
svítidel.



SINCLAIR Global Group s.r.o.
Purkyňova 45
612 00 mo
www.sinclair.cz

Zpracovatel Luboš Navrátil
Telefon +420 725 386 751
Fax + 420 541 590 195
e-mail navratil@sinclair.cz

N5032 WC / Světelné technické výsledky

Celkový světelný tok: 3030 lm
Celkový výkon: 21.7 W
Činitel údržby: 0.80
Okrajová zóna: 0.000 m

Plocha	Průměrné intenzity osvětlení [lx]			Stupeň odrazu [%]	Průměrný jas [cd/m²]
	přímé	nepřímé	celkový		
Uživatelská úroveň	117	86	203	/	/
Podlaha	70	51	120	20	7.67
Strop	0.00	205	205	70	46
Stěna 1	130	116	246	50	39
Stěna 2	132	117	249	50	40
Stěna 3	123	116	239	50	38
Stěna 4	142	118	260	50	41

Rovnoměrnosti na pracovní rovině

E_{\min} / E_{\max} : 0.873 (1:1)

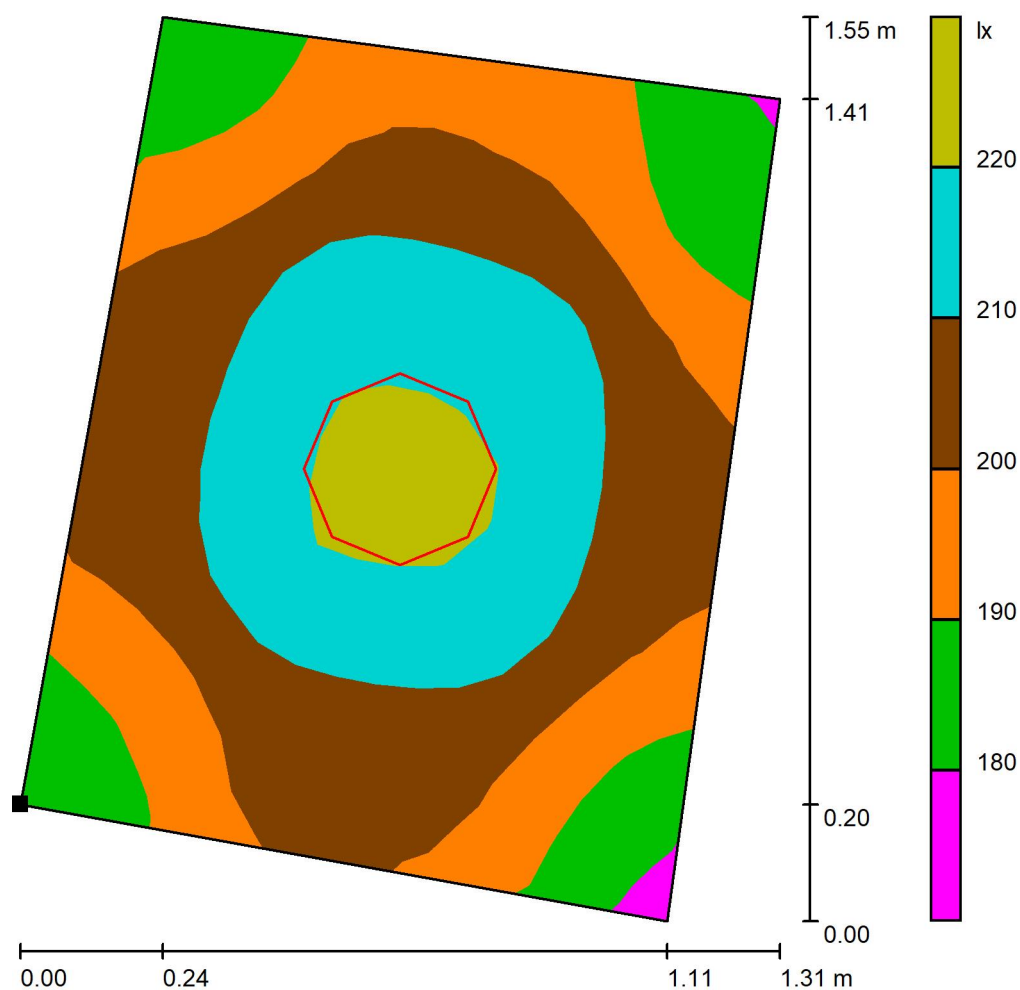
E_{\min} / E_{\max} : 0.802 (1:1)

Specifický příkon: $14.07 \text{ W/m}^2 = 6.91 \text{ W/m}^2/100 \text{ lx}$ (Základní plocha: 1.54 m^2)

SINCLAIR Global Group s.r.o.
Purkyňova 45
612 00 mo
www.sinclair.cz

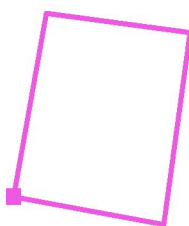
Zpracovatel Luboš Navrátil
Telefon +420 725 386 751
Fax +420 541 590 195
e-mail navratil@sinclair.cz

N5032 WC / Uživatelská úroveň / Stupně šedi (E)



Měřítko 1 : 13

Poloha plochy v místnosti:
Označený bod:
(67.158 m, 25.898 m, 0.850 m)



Rastr: 16 x 16 Body

E_m [lx]
203

E_{min} [lx]
178

E_{max} [lx]
222

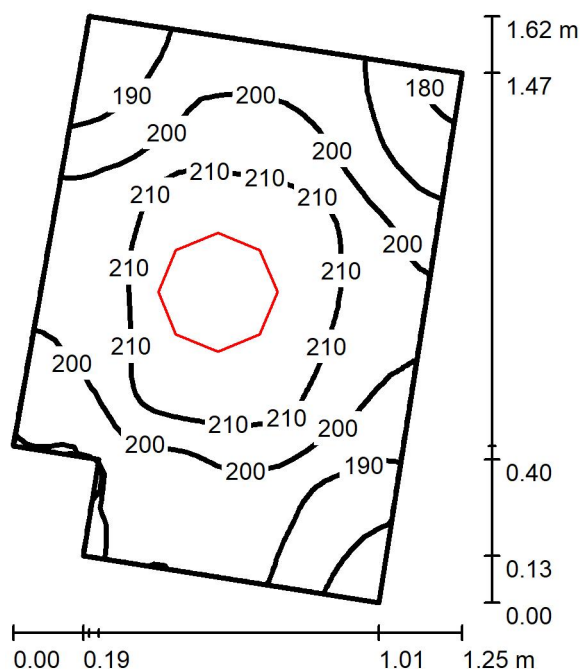
E_{min} / E_m
0.873

E_{min} / E_{max}
0.802

SINCLAIR Global Group s.r.o.
Purkyňova 45
612 00 mo
www.sinclair.cz

Zpracovatel Luboš Navrátil
Telefon +420 725 386 751
Fax + 420 541 590 195
e-mail navratil@sinclair.cz

N5032 kabinka / Shrnutí



Výška místnosti: 3.500 m, Montážní výška: 3.500 m, Činitel údržby: 0.80

Hodnoty v Lux, Měřítko 1:21

Plocha	ρ [%]	E_m [lx]	E_{min} [lx]	E_{max} [lx]	E_{min} / E_m
Uživatelská úroveň	/	201	175	220	0.872
Podlaha	20	119	110	125	0.924
Strop	70	206	132	264	0.640
Stěny (6)	50	246	37	1276	/

Uživatelská úroveň:

Výška: 0.850 m
Rastr: 32 x 32 Body
Okrajová zóna: 0.000 m

Kusovník svítidel

Č.	ks	Označení (Opravný faktor)	Φ (Svítilo) [lm]	Φ (Zdroje:) [lm]	P [W]
1	1	Sinclair Corporation Ltd. DLTJ 24CCT 4000K 1 (1.000)	3030	3030	21.7
Celkem:			3030	Celkem: 3030	21.7

Specifický příkon: $14.38 \text{ W/m}^2 = 7.16 \text{ W/m}^2/100 \text{ lx}$ (Základní plocha: 1.51 m^2)

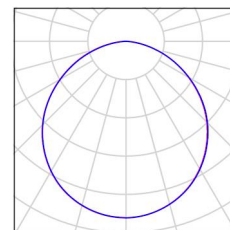
SINCLAIR Global Group s.r.o.
Purkyňova 45
612 00 mo
www.sinclair.cz

Zpracovatel Luboš Navrátil
Telefon +420 725 386 751
Fax + 420 541 590 195
e-mail navratil@sinclair.cz

N5032 kabinka / Kusovník svítidel

1 ks Sinclair Corporation Ltd. DLTJ 24CCT 4000K 1
C. výrobku: DLTJ 24CCT 4000K
Světelný tok (Svítidlo): 3030 lm
Světelný tok (Zdroje): 3030 lm
Výkon svítidla: 21.7 W
Klasifikace svítidel dle CIE: 100
Kód CIE Flux Code: 49 81 97 100 100
Osazení: 1 x Definováno uživatelem (Opravný faktor 1.000).

Obrázek svítidla najdete
v našem katalogu
svítidel.



SINCLAIR Global Group s.r.o.
Purkyňova 45
612 00 mo
www.sinclair.cz

Zpracovatel Luboš Navrátil
Telefon +420 725 386 751
Fax + 420 541 590 195
e-mail navratil@sinclair.cz

N5032 kabinka / Světelné technické výsledky

Celkový světelný tok: 3030 lm
Celkový výkon: 21.7 W
Činitel údržby: 0.80
Okrajová zóna: 0.000 m

Plocha	Průměrné intenzity osvětlení [lx]			Stupeň odrazu [%]	Průměrný jas [cd/m²]
	přímé	nepřímé	celkový		
Uživatelská úroveň	117	84	201	/	/
Podlaha	69	49	119	20	7.56
Strop	0.00	206	206	70	46
Stěna 1	58	114	172	50	27
Stěna 2	121	110	231	50	37
Stěna 3	127	117	244	50	39
Stěna 4	126	117	242	50	39
Stěna 5	159	117	276	50	44
Stěna 6	136	122	259	50	41

Rovnoměrnosti na pracovní rovině

E_{\min} / E_{\max} : 0.872 (1:1)

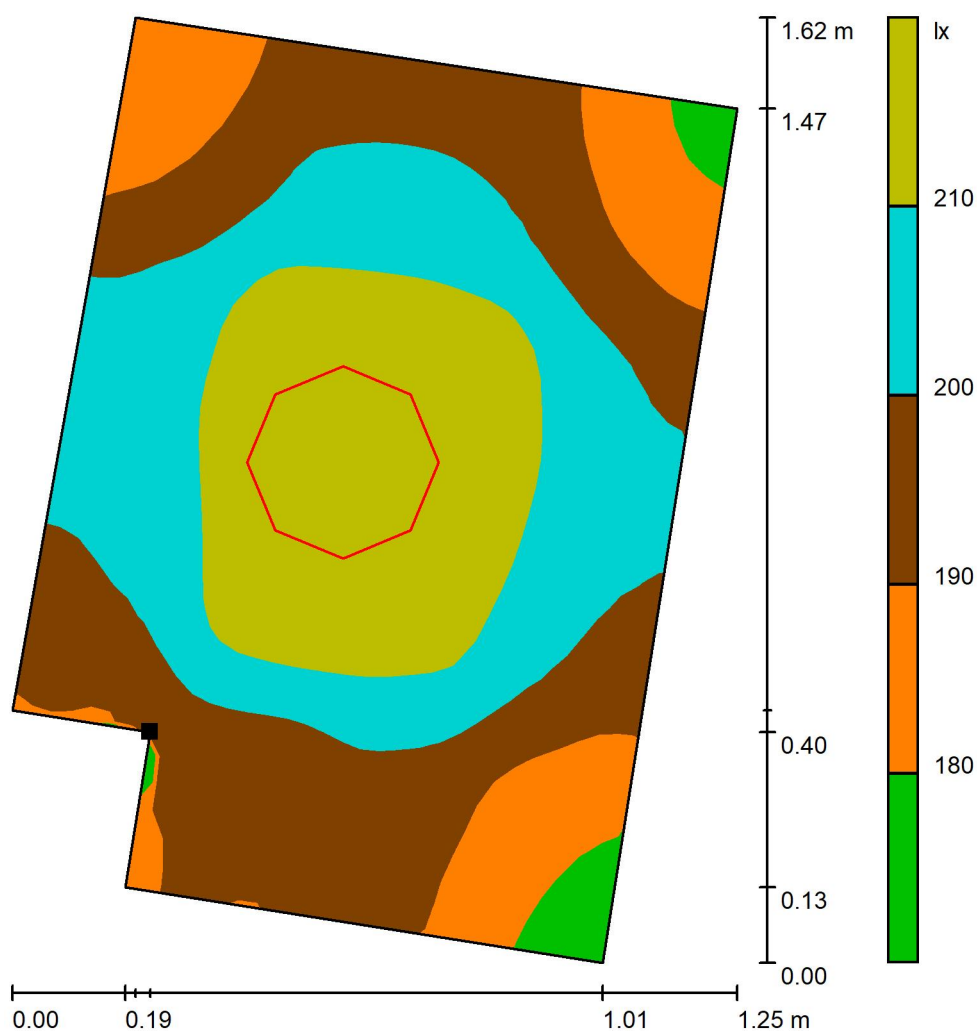
E_{\min} / E_{\max} : 0.797 (1:1)

Specifický příkon: $14.38 \text{ W/m}^2 = 7.16 \text{ W/m}^2/100 \text{ lx}$ (Základní plocha: 1.51 m^2)

SINCLAIR Global Group s.r.o.
Purkyňova 45
612 00 mo
www.sinclair.cz

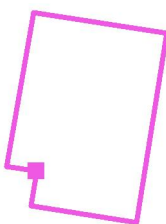
Zpracovatel Luboš Navrátil
Telefon +420 725 386 751
Fax + 420 541 590 195
e-mail navratil@sinclair.cz

N5032 kabinka / Uživatelská úroveň / Stupně šedi (E)



Měřítko 1 : 13

Poloha plochy v místnosti:
Označený bod:
(67.230 m, 24.631 m, 0.850 m)



Rastr: 32 x 32 Body

E_m [lx]
201

E_{min} [lx]
175

E_{max} [lx]
220

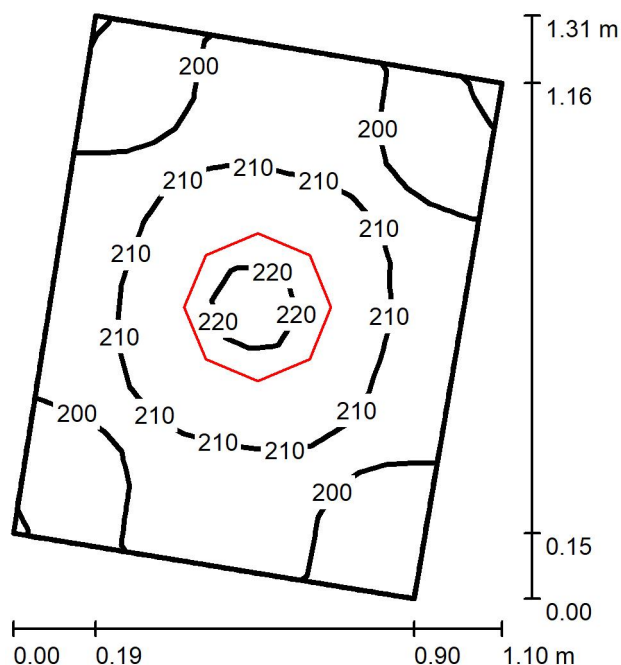
E_{min} / E_m
0.872

E_{min} / E_{max}
0.797

SINCLAIR Global Group s.r.o.
Purkyňova 45
612 00 mo
www.sinclair.cz

Zpracovatel Luboš Navrátil
Telefon +420 725 386 751
Fax +420 541 590 195
e-mail navratil@sinclair.cz

N5032 WC kabinka 1 / Shrnutí



Výška místnosti: 3.500 m, Montážní výška: 3.500 m, Činitel údržby: 0.80

Hodnoty v Lux, Měřítko 1:17

Plocha	ρ [%]	E_m [lx]	E_{min} [lx]	E_{max} [lx]	E_{min} / E_m
Uživatelská úroveň	/	206	189	220	0.919
Podlaha	20	117	111	122	0.943
Strop	70	292	200	336	0.684
Stěny (4)	50	304	41	1483	/

Uživatelská úroveň:

Výška: 0.850 m
Rastr: 16 x 16 Body
Okrajová zóna: 0.000 m

Kusovník svítidel

Č.	ks	Označení (Opravný faktor)	Φ (Svítilno) [lm]	Φ (Zdroje:) [lm]	P [W]
1	1	Sinclair Corporation Ltd. DLTJ 24CCT 4000K 1 (1.000)	3030	3030	21.7
Celkem:			3030	3030	21.7

Specifický příkon: $20.08 \text{ W/m}^2 = 9.76 \text{ W/m}^2/100 \text{ lx}$ (Základní plocha: 1.08 m^2)

SINCLAIR Global Group s.r.o.
Purkyňova 45
612 00 mo
www.sinclair.cz

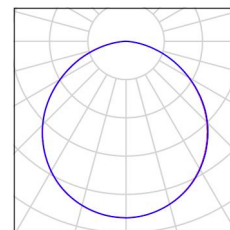
Zpracovatel Luboš Navrátil
Telefon +420 725 386 751
Fax + 420 541 590 195
e-mail navratil@sinclair.cz

N5032 WC kabinka 1 / Kusovník svítidel

1 ks

Sinclair Corporation Ltd. DLTJ 24CCT 4000K 1
C. výrobku: DLTJ 24CCT 4000K
Světelný tok (Svítidlo): 3030 lm
Světelný tok (Zdroje): 3030 lm
Výkon svítidla: 21.7 W
Klasifikace svítidel dle CIE: 100
Kód CIE Flux Code: 49 81 97 100 100
Osazení: 1 x Definováno uživatelem (Opravný faktor 1.000).

Obrázek svítidla najdete
v našem katalogu
svítidel.



SINCLAIR Global Group s.r.o.
Purkyňova 45
612 00 mo
www.sinclair.cz

Zpracovatel Luboš Navrátil
Telefon +420 725 386 751
Fax + 420 541 590 195
e-mail navratil@sinclair.cz

N5032 WC kabinka 1 / Světelné technické výsledky

Celkový světelný tok: 3030 lm
Celkový výkon: 21.7 W
Činitel údržby: 0.80
Okrajová zóna: 0.000 m

Plocha	Průměrné intenzity osvětlení [lx]			Stupeň odrazu [%]	Průměrný jas [cd/m²]
	přímé	nepřímé	celkový		
Uživatelská úroveň	120	86	206	/	/
Podlaha	70	47	117	20	7.47
Strop	0.00	292	292	70	65
Stěna 1	156	143	299	50	48
Stěna 2	163	144	308	50	49
Stěna 3	151	142	294	50	47
Stěna 4	167	145	313	50	50

Rovnoměrnosti na pracovní rovině

E_{\min} / E_{\max} : 0.919 (1:1)

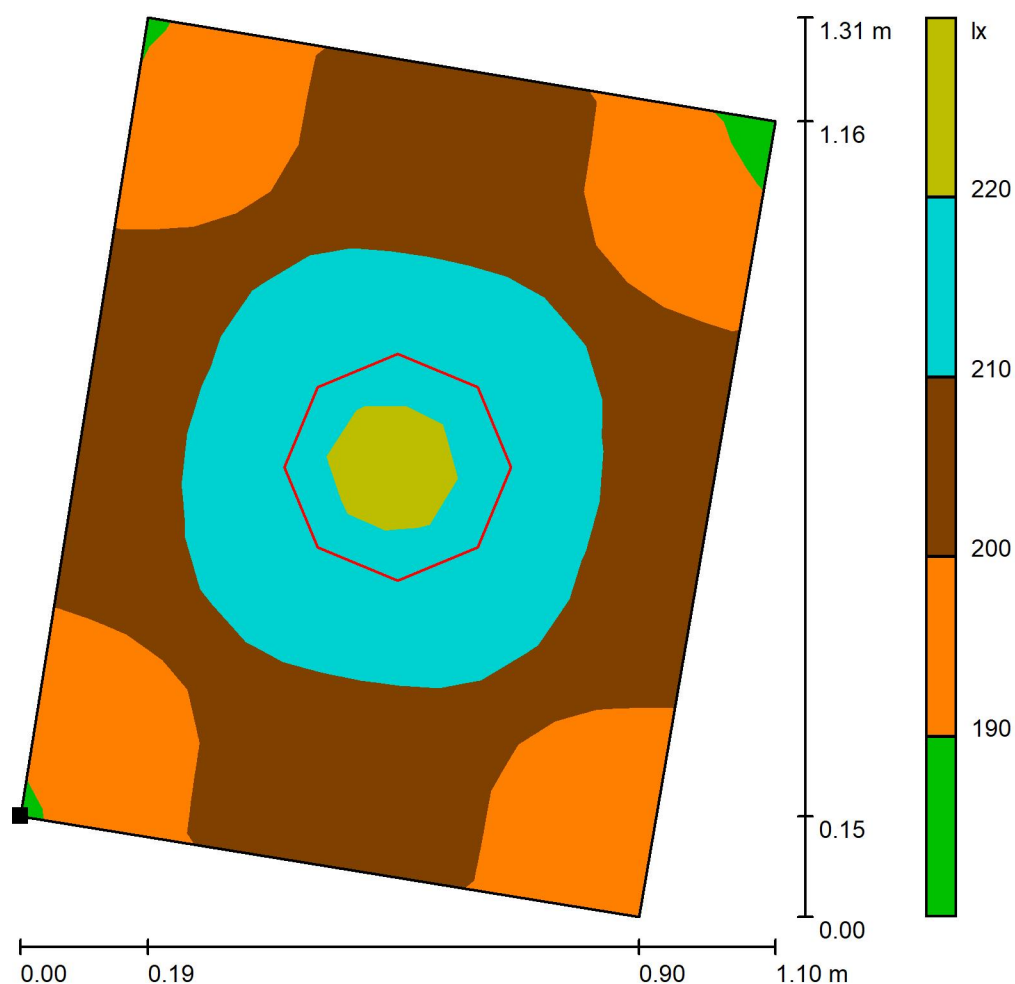
E_{\min} / E_{\max} : 0.857 (1:1)

Specifický příkon: $20.08 \text{ W/m}^2 = 9.76 \text{ W/m}^2/100 \text{ lx}$ (Základní plocha: 1.08 m^2)

SINCLAIR Global Group s.r.o.
Purkyňova 45
612 00 mo
www.sinclair.cz

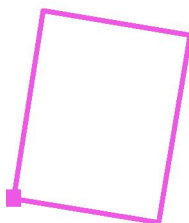
Zpracovatel Luboš Navrátil
Telefon +420 725 386 751
Fax +420 541 590 195
e-mail navratil@sinclair.cz

N5032 WC kabinka 1 / Uživatelská úroveň / Stupně šedi (E)



Měřítko 1 : 11

Poloha plochy v místnosti:
Označený bod:
(83.712 m, 82.005 m, 0.850 m)



Rastr: 16 x 16 Body

E_m [lx]
206

E_{min} [lx]
189

E_{max} [lx]
220

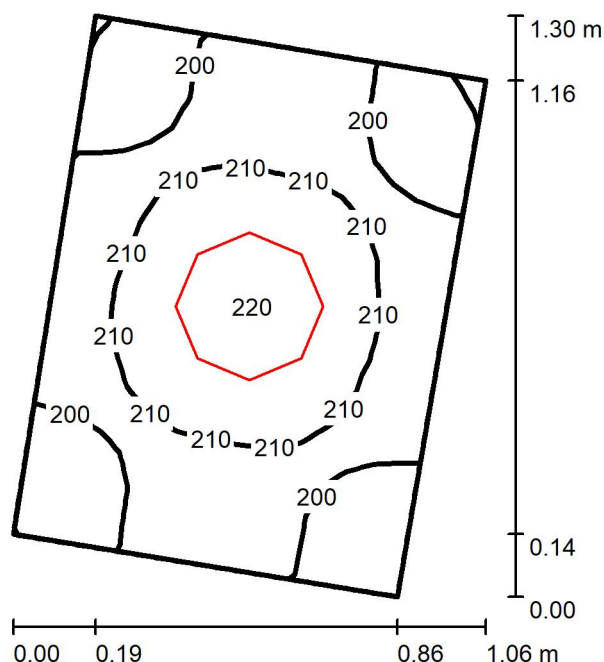
E_{min} / E_m
0.919

E_{min} / E_{max}
0.857

SINCLAIR Global Group s.r.o.
Purkyňova 45
612 00 mo
www.sinclair.cz

Zpracovatel Luboš Navrátil
Telefon +420 725 386 751
Fax + 420 541 590 195
e-mail navratil@sinclair.cz

N5032 WC kabinka 2 / Shrnutí



Výška místnosti: 3.500 m, Montážní výška: 3.500 m, Činitel údržby: 0.80

Hodnoty v Lux, Měřítko 1:17

Plocha	ρ [%]	E_m [lx]	E_{min} [lx]	E_{max} [lx]	E_{min} / E_m
Uživatelská úroveň	/	206	189	220	0.920
Podlaha	20	117	111	123	0.946
Strop	70	305	207	353	0.679
Stěny (4)	50	311	40	1588	/

Uživatelská úroveň:

Výška: 0.850 m
Rastr: 16 x 16 Body
Okrajová zóna: 0.000 m

Kusovník svítidel

Č.	ks	Označení (Opravný faktor)	Φ (Svítidlo) [lm]	Φ (Zdroje:) [lm]	P [W]
1	1	Sinclair Corporation Ltd. DLTJ 24CCT 4000K 1 (1.000)	3030	3030	21.7
Celkem:			3030	Celkem: 3030	21.7

Specifický příkon: $20.90 \text{ W/m}^2 = 10.16 \text{ W/m}^2/100 \text{ lx}$ (Základní plocha: 1.04 m^2)

SINCLAIR Global Group s.r.o.
Purkyňova 45
612 00 mo
www.sinclair.cz

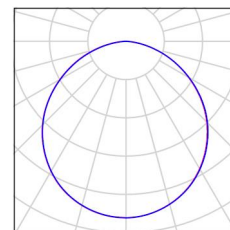
Zpracovatel Luboš Navrátil
Telefon +420 725 386 751
Fax + 420 541 590 195
e-mail navratil@sinclair.cz

N5032 WC kabinka 2 / Kusovník svítidel

1 ks

Sinclair Corporation Ltd. DLTJ 24CCT 4000K 1
C. výrobku: DLTJ 24CCT 4000K
Světelný tok (Svítidlo): 3030 lm
Světelný tok (Zdroje:): 3030 lm
Výkon svítidla: 21.7 W
Klasifikace svítidel dle CIE: 100
Kód CIE Flux Code: 49 81 97 100 100
Osazení: 1 x Definováno uživatelem (Opravný
faktor 1.000).

Obrázek svítidla najdete
v našem katalogu
svítidel.



SINCLAIR Global Group s.r.o.
Purkyňova 45
612 00 mo
www.sinclair.cz

Zpracovatel Luboš Navrátil
Telefon +420 725 386 751
Fax + 420 541 590 195
e-mail navratil@sinclair.cz

N5032 WC kabinka 2 / Světelné technické výsledky

Celkový světelný tok: 3030 lm
Celkový výkon: 21.7 W
Činitel údržby: 0.80
Okrajová zóna: 0.000 m

Plocha	Průměrné intenzity osvětlení [lx]			Stupeň odrazu [%]	Průměrný jas [cd/m²]
	přímé	nepřímé	celkový		
Uživatelská úroveň	120	86	206	/	/
Podlaha	71	47	117	20	7.47
Strop	0.00	305	305	70	68
Stěna 1	158	146	304	50	48
Stěna 2	167	149	316	50	50
Stěna 3	153	146	299	50	48
Stěna 4	171	148	319	50	51

Rovnoměrnosti na pracovní rovině

E_{\min} / E_{\max} : 0.920 (1:1)

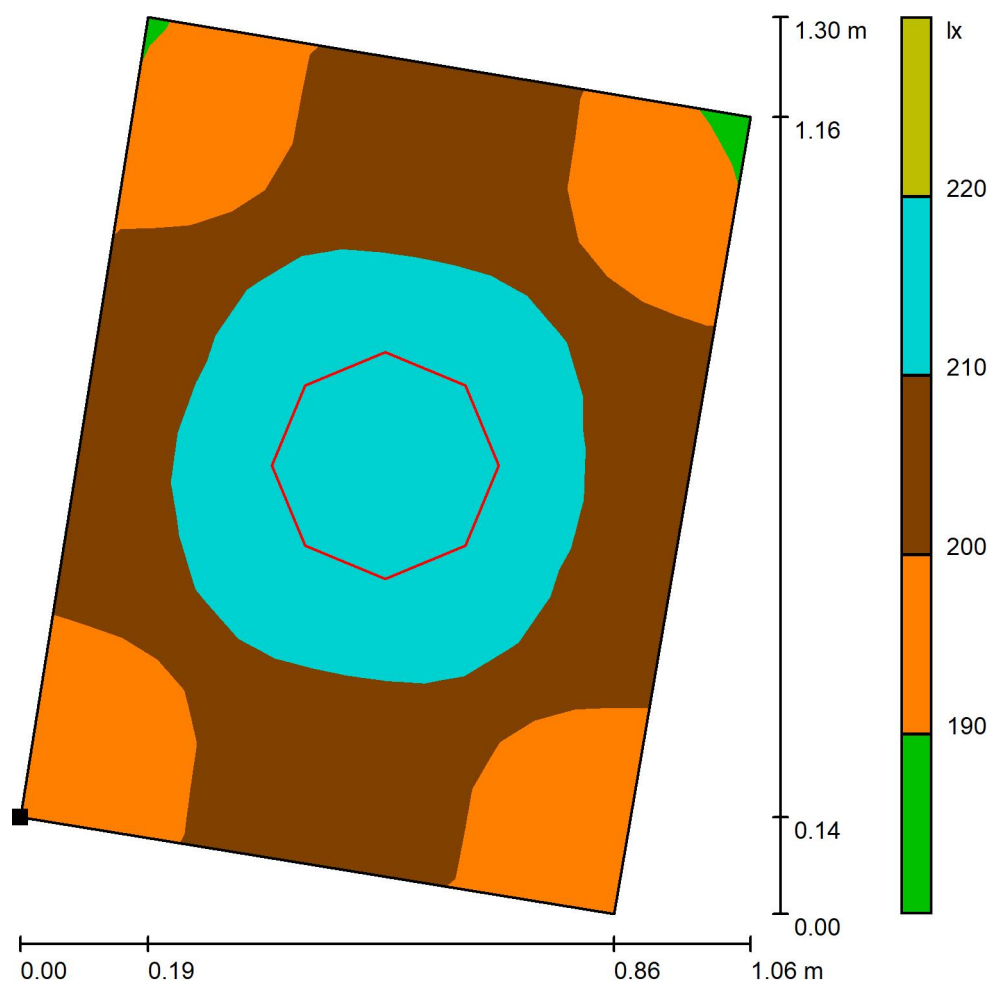
E_{\min} / E_{\max} : 0.860 (1:1)

Specifický příkon: $20.90 \text{ W/m}^2 = 10.16 \text{ W/m}^2/100 \text{ lx}$ (Základní plocha: 1.04 m^2)

SINCLAIR Global Group s.r.o.
Purkyňova 45
612 00 mo
www.sinclair.cz

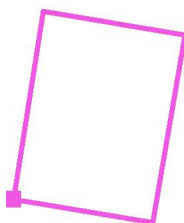
Zpracovatel Luboš Navrátil
Telefon +420 725 386 751
Fax + 420 541 590 195
e-mail navratil@sinclair.cz

N5032 WC kabinka 2 / Uživatelská úroveň / Stupně šedi (E)



Měřítko 1 : 11

Poloha plochy v místnosti:
Označený bod:
(82.843 m, 82.146 m, 0.850 m)



Rastr: 16 x 16 Body

E_m [lx]
206

E_{min} [lx]
189

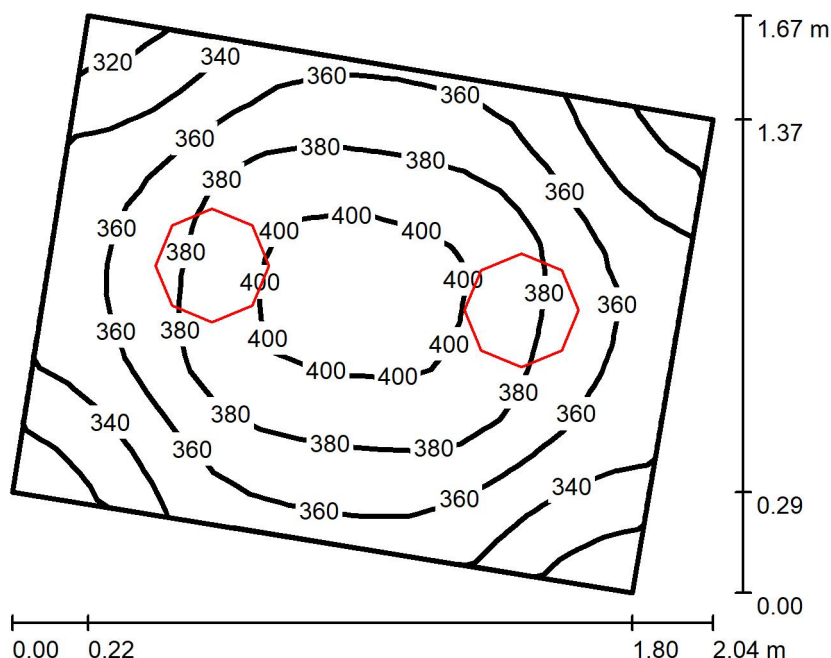
E_{max} [lx]
220

E_{min} / E_m
0.920

E_{min} / E_{max}
0.860

SINCLAIR Global Group s.r.o.
Purkyňova 45
612 00 mo
www.sinclair.cz

Zpracovatel Luboš Navrátil
Telefon +420 725 386 751
Fax + 420 541 590 195
e-mail navratil@sinclair.cz

N5032 WC / Shrnutí

Výška místnosti: 3.500 m, Montážní výška: 3.500 m, Činitel údržby: 0.80

Hodnoty v Lux, Měřítko 1:22

Plocha	ρ [%]	E_m [lx]	E_{min} [lx]	E_{max} [lx]	E_{min} / E_m
Uživatelská úroveň	/	365	308	406	0.844
Podlaha	20	230	207	247	0.898
Strop	70	264	188	318	0.710
Stěny (4)	50	370	93	1466	/

Uživatelská úroveň:

Výška: 0.850 m
Rastr: 16 x 16 Body
Okrajová zóna: 0.000 m

Kusovník svítidel

Č.	ks	Označení (Opravný faktor)	Φ (Svítidlo) [lm]	Φ (Zdroje:) [lm]	P [W]
1	2	Sinclair Corporation Ltd. DLTJ 24CCT 4000K 1 (1.000)	3030	3030	21.7
Celkem:			6060	6059	43.3

Specifický příkon: $16.92 \text{ W/m}^2 = 4.63 \text{ W/m}^2/100 \text{ lx}$ (Základní plocha: 2.56 m^2)

SINCLAIR Global Group s.r.o.
Purkyňova 45
612 00 mo
www.sinclair.cz

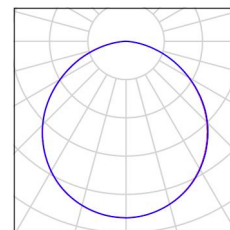
Zpracovatel Luboš Navrátil
Telefon +420 725 386 751
Fax + 420 541 590 195
e-mail navratil@sinclair.cz

N5032 WC / Kusovník svítidel

2 ks

Sinclair Corporation Ltd. DLTJ 24CCT 4000K 1
C. výrobku: DLTJ 24CCT 4000K
Světelný tok (Svítidlo): 3030 lm
Světelný tok (Zdroje:): 3030 lm
Výkon svítidla: 21.7 W
Klasifikace svítidel dle CIE: 100
Kód CIE Flux Code: 49 81 97 100 100
Osazení: 1 x Definováno uživatelem (Opravný faktor 1.000).

Obrázek svítidla najdete
v našem katalogu
svítidel.



SINCLAIR Global Group s.r.o.
Purkyňova 45
612 00 mo
www.sinclair.cz

Zpracovatel Luboš Navrátil
Telefon +420 725 386 751
Fax + 420 541 590 195
e-mail navratil@sinclair.cz

N5032 WC / Světelné technické výsledky

Celkový světelný tok: 6060 lm
Celkový výkon: 43.3 W
Činitel údržby: 0.80
Okrajová zóna: 0.000 m

Plocha	Průměrné intenzity osvětlení [lx]			Stupeň odrazu [%]	Průměrný jas [cd/m²]
	přímé	nepřímé	celkový		
Uživatelská úroveň	213	152	365	/	/
Podlaha	131	99	230	20	15
Strop	0.00	264	264	70	59
Stěna 1	183	171	354	50	56
Stěna 2	211	169	380	50	61
Stěna 3	195	171	366	50	58
Stěna 4	215	171	386	50	61

Rovnoměrnosti na pracovní rovině

E_{\min} / E_{\max} : 0.844 (1:1)

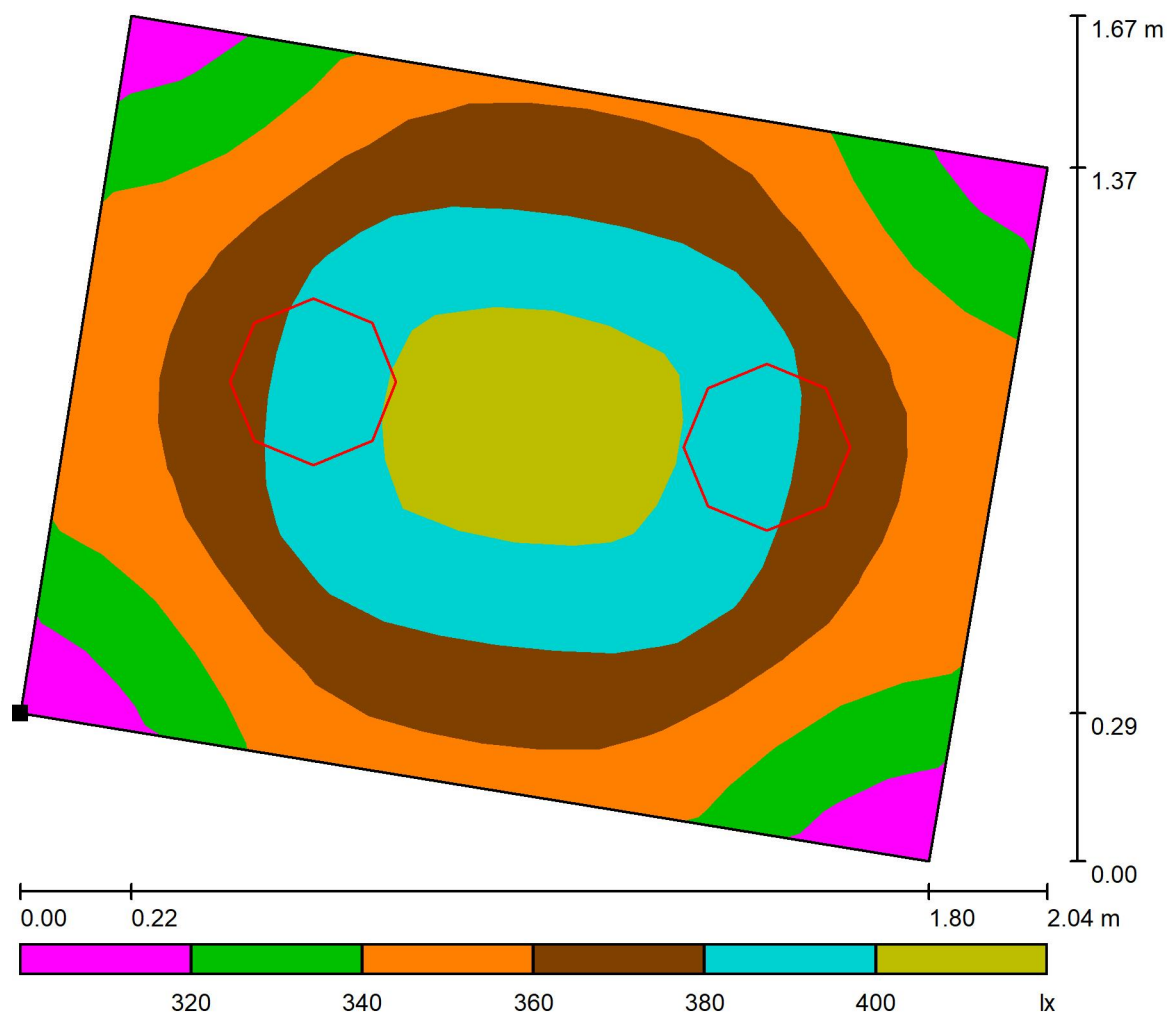
E_{\min} / E_{\max} : 0.759 (1:1)

Specifický příkon: $16.92 \text{ W/m}^2 = 4.63 \text{ W/m}^2/100 \text{ lx}$ (Základní plocha: 2.56 m^2)

SINCLAIR Global Group s.r.o.
Purkyňova 45
612 00 mo
www.sinclair.cz

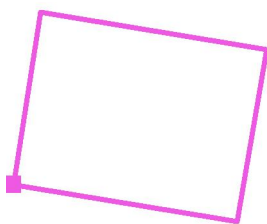
Zpracovatel Luboš Navrátil
Telefon +420 725 386 751
Fax +420 541 590 195
e-mail navratil@sinclair.cz

N5032 WC / Uživatelská úroveň / Stupně šedi (E)



Měřítko 1 : 15

Poloha plochy v místnosti:
Označený bod:
(82.619 m, 80.743 m, 0.850 m)



Rastr: 16 x 16 Body

E_m [lx]
365

E_{min} [lx]
308

E_{max} [lx]
406

E_{min} / E_m
0.844

E_{min} / E_{max}
0.759